



บันทึกข้อความ

ส่วนราชการ สำนักปลัด อบต. องค์การบริหารส่วนตำบลพังช้าง โท. ๐-๔๒๑-๖๑๐๓๘

ที่ สน ๗๓๕๐๑/

วันที่ ๓๐ กันยายน ๒๕๖๘

เรื่อง รายงานการส่งเสริมและบริหารจัดการองค์การปกครองส่วนท้องถิ่นให้เป็นองค์กรสุขภาวะ
(Happy Workplace)

เรียน นายองค์การบริหารส่วนตำบลพังช้าง

ด้วยสำนักปลัด อบต. องค์การบริหารส่วนตำบลพังช้าง ได้ดำเนินการจัดทำส่งเสริมและบริหารจัดการองค์การปกครองส่วนท้องถิ่นให้เป็นองค์กรสุขภาวะ (Happy Workplace) เพื่อให้องค์การบริหารส่วนตำบลพังช้าง มีสมรรถนะในการบริหารงานอย่างรอบด้าน ทั้งภายในและภายนอก องค์กรเป็นองค์กรแห่งความสุข ภายใต้หลักการบริหารกิจการบ้านเมืองที่ดี โดยส่งเสริมและบริหารจัดการองค์กรให้เป็นองค์กรสุขภาวะ (Happy Workplace)

สำนักปลัด อบต. องค์การบริหารส่วนตำบลพังช้าง จึงขอรายงานการดำเนินการส่งเสริมและบริหารจัดการองค์การปกครองส่วนท้องถิ่นให้เป็นองค์กรสุขภาวะ (Happy Workplace) ดังเอกสารที่แนบมาพร้อมบันทึกนี้

จึงเรียนมาเพื่อโปรดทราบ

ลงชื่อ.....

(นางสุวรรณี แม่นพยัคฆ์)

นักทรัพยากรบุคคลชำนาญการพิเศษ

ความเห็นของหัวหน้าสำนักปลัดองค์การบริหารส่วนตำบลพังช้าง

พ.อ.อ.

(สุระศักดิ์ คำโพธิ์)

หัวหน้าสำนักปลัดองค์การบริหารส่วนตำบลพังช้าง

ความเห็นของรองปลัดองค์การบริหารส่วนตำบลพังช้าง

(นายสุระศักดิ์ งอยจันทร์ศรี)

รองปลัดองค์การบริหารส่วนตำบลพังช้าง

ความเห็นของปลัดองค์การบริหารส่วนตำบลพังขว้าง

.....
.....



(นางเมตตา บุญวัฒน์)

ปลัดองค์การบริหารส่วนตำบลพังขว้าง

ความเห็นของนายกองค์การบริหารส่วนตำบลพังขว้าง

.....
.....



(นายชัยณรงค์ ช่างคำ)

นายกองค์การบริหารส่วนตำบลพังขว้าง

องค์กรแห่งความสุข (Happy Workplace) เป็นแนวคิดหลักที่มุ่งการดำเนินงานกับกลุ่มเป้าหมายหลัก คือ “คนทำงาน ในองค์กร” ที่ถือเป็นบุคคลสำคัญและเป็นกำลังหลักของทั้งครอบครัว องค์กร ชุมชนและสังคม การสร้างความสุขในที่ทำงาน นับว่าเป็นปัจจัยสำคัญในการบริหารองค์กร มุ่งเน้นให้บุคลากรทุกคนในองค์กร มีความสุขในการทำงาน ความสุขที่เกิดขึ้นนั้นก่อให้เกิดกระบวนการทางความคิด ทำให้งานที่ได้รับมอบหมายมีประสิทธิภาพมากขึ้น ลดความตึงเครียดจากการทำงาน สภาพแวดล้อม รวมทั้งลดความขัดแย้งภายในองค์กร ความสุขที่เกิดขึ้นจากการทำงานเปรียบเสมือนน้ำหล่อเลี้ยงให้พฤติกรรมคนปรับเปลี่ยนและพัฒนาในแนวโน้มที่ดีขึ้น

Happy Workplace คือ กระบวนการพัฒนาคนในองค์กรอย่างมีเป้าหมายและให้ยุทธศาสตร์สอดคล้องกับวิสัยทัศน์ขององค์กร เพื่อให้องค์กรมีความพร้อมต่อการเปลี่ยนแปลง ซึ่งจะนำพาองค์กรไปสู่การเติบโตอย่างยั่งยืน (การจัดการองค์กรโดยเน้น การจัดการ “คน” เป็นหลัก) โดยใช้ความสุขพื้นฐานแปดประการ (Happy ๘) เป็นแนวทางในการบริหารจัดการชีวิตให้มีความสุขอย่างยั่งยืน สร้างทัศนคติบวกต่อมุมมองในการดำเนินชีวิต การอยู่ร่วมกับผู้อื่น การรับผิดชอบต่อสังคม เป็นสมาชิกที่ดีต่อครอบครัว องค์กรและสังคม โดยมีความสุขที่แท้จริงบนพื้นฐาน ความสุขแปดประการที่สมดุลกับชีวิตประกอบด้วย

๑) Happy Body (สุขภาพดี) มีสุขภาพแข็งแรงทั้งกายและจิตใจ เพราะมีความเชื่อว่าถ้ามนุษย์มีสุขภาพร่างกายที่แข็งแรงก็จะมีจิตใจที่ดี พร้อมทั้งจะรับมือกับปัญหาที่จะเข้ามาได้เป็นอย่างดี

๒) Happy Heart (น้ำใจงาม) มีน้ำใจเอื้ออาทรต่อกันและกัน เนื่องจากมีความเชื่อว่าความสุขที่แท้จริงคือการเป็นผู้ให้

๓) Happy Society (สังคมดี) มีความรักสามัคคีเอื้อเฟื้อต่อชุมชนที่ตนทำงาน และพักอาศัย มีสังคมและสภาพแวดล้อมที่ดี เพราะเชื่อว่าการที่ผู้คนมีความเป็นอยู่ที่ดีภายในสังคมหรือชุมชน ย่อมเป็นพื้นฐานที่ดี ทำให้ผู้อยู่อาศัย มีความรัก ความปรองดอง สามัคคีต่อกัน พร้อมร่วมแรงร่วมใจช่วยกันพัฒนาชุมชนให้มีชีวิตการเป็นอยู่ที่ดีขึ้น

๔) Happy Relax (ผ่อนคลาย) รู้จักผ่อนคลายต่อสิ่งต่างๆ ในการดำเนินชีวิต เพราะเชื่อว่าการที่คนทำงาน หากไม่รู้จักรักษาการผ่อนคลายให้กับตนเอง จะทำให้ร่างกายและจิตใจเกิดความเครียด อันส่งผลกระทบต่อหน้าที่การทำงาน

๕) Happy Brain (หาความรู้) มีการศึกษาหาความรู้พัฒนาตนเองตลอดเวลาจากแหล่งต่างๆ นำไปสู่การเป็นมืออาชีพและความมั่นคงก้าวหน้าในการทำงาน เพราะเชื่อว่าถ้าเราทุกคนแสวงหาความรู้ใหม่ๆ มาเพิ่มพูนความรู้และพัฒนาตนเองอยู่เสมอ ก็จะเป็นอีกหนึ่งแรงผลักดัน ช่วยให้องค์กรพัฒนาขึ้นด้วยบุคลากรที่มีศักยภาพ

๖) Happy Soul (ทางสงบ) มีความศรัทธาในศาสนาและมีศีลธรรมในการดำเนินชีวิต เพราะเชื่อว่าหลักธรรมคำสอนของศาสนาเป็นสิ่งที่ช่วยการดำเนินชีวิตของทุกคนให้ดำเนินไปในเส้นทางที่ดีได้ ทำให้ทุกคนมีสติมีสมาธิในการทำงาน สามารถรับมือกับปัญหาที่เข้ามาได้ ยึดหลักสนับสนุนให้เป็นคนดี คิดดี ทำดีและมีความศรัทธาในคุณงามความดีทั้งปวง

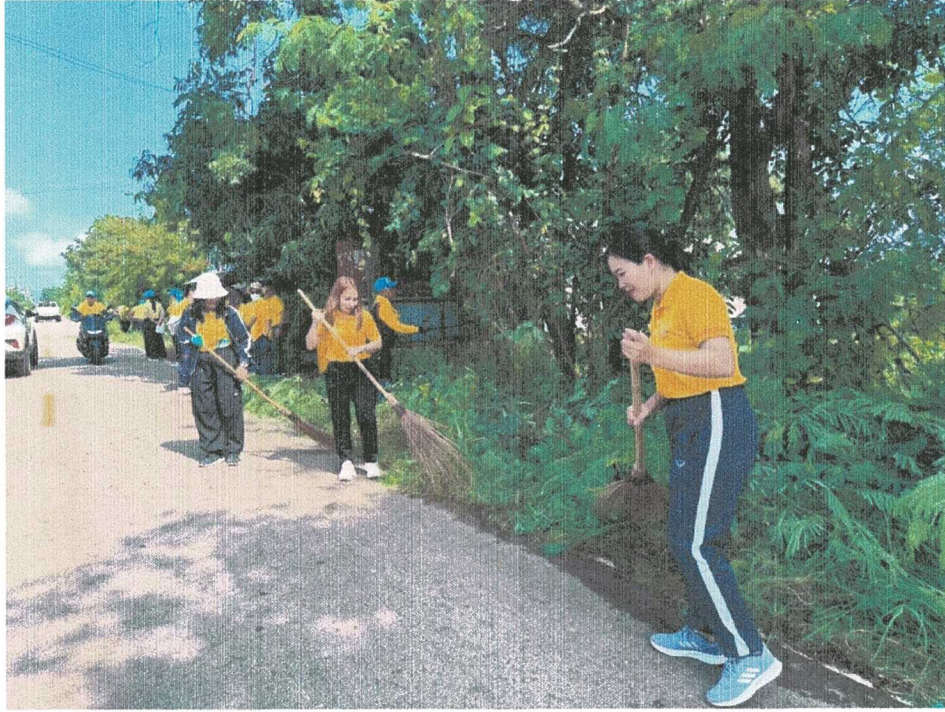
๗) Happy Money (ปลอดภัย) มีเงิน รู้จักเก็บรู้จักใช้ ไม่เป็นหนี้ ปลูกฝังนิสัยอดออม ประหยัด รู้จักวิธีใช้เงิน ไม่ใช่สุรุ่ยสุร่ายใช้จ่ายแต่เท่าที่จำเป็น ยึดหลักคำสอนการดำเนินชีวิตแบบเศรษฐกิจพอเพียง

๘) Happy Family (ครอบครัวดี) มีครอบครัวที่อบอุ่นและมั่นคง ปลูกฝังนิสัยรักครอบครัว เพื่อนำไปเป็นหลักการใช้ชีวิตให้รู้จักความรัก ความเชื่อมั่น และความศรัทธาในความดีงาม จึงจะเกิดเป็นคนดี ในสังคม(รักตนเอง รักครอบครัว รักการงาน รักเพื่อน รักในสิ่งที่พอเพียง)

Happy Body การส่งเสริมด้านสุขภาพกายและใจ
(ส่งเสริมให้บุคลากรรักการออกกำลังกาย เพื่อสุขภาพกายและใจที่ดี)



Happy Heart การส่งเสริมให้เกิดความเกื้อกูลในองค์กร
(ส่งเสริมให้บุคลากรช่วยเหลือเกื้อกูลกัน ทั้งต่อชุมชนและในองค์กร)



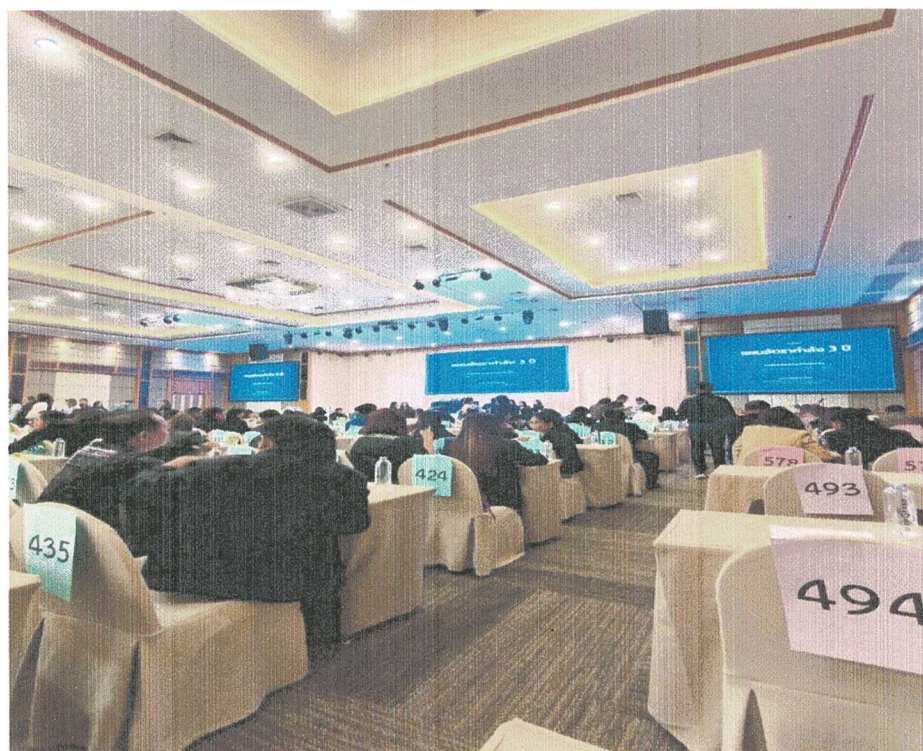
Happy Society การส่งเสริมให้เกิดความสามัคคีในองค์กร
(ส่งเสริมให้บุคลากรรู้จักสามัคคี ร่วมมือร่วมใจเป็นองค์กรเป็นหมู่คณะ)



Happy Relax การส่งเสริมให้มีสภาพแวดล้อมที่ผ่อนคลาย
(จัดกิจกรรม ๕ ส. เพื่อสร้างสภาพแวดล้อมที่ดีในการทำงาน)



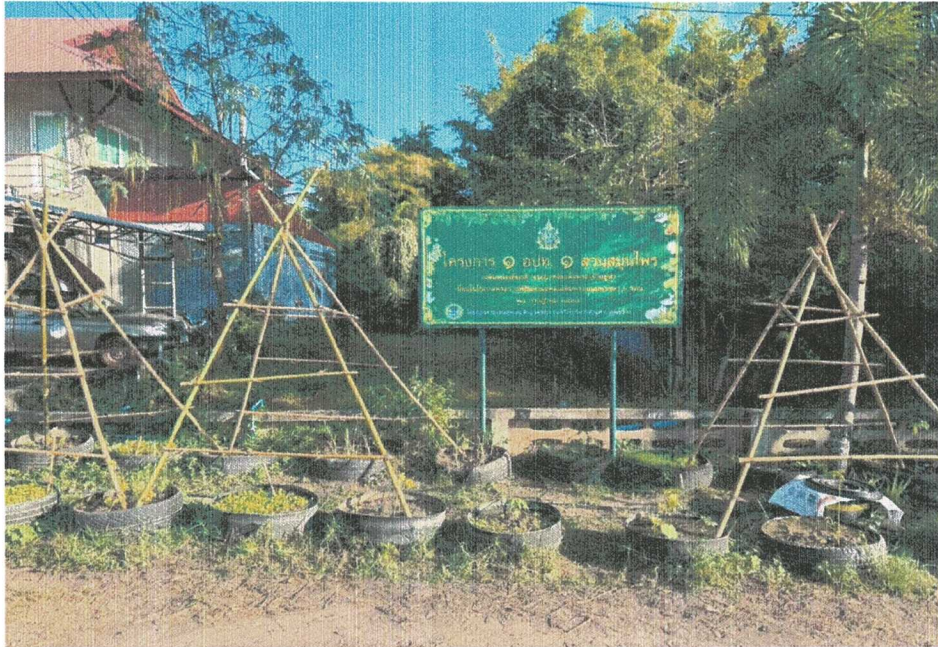
Happy Brain การส่งเสริมให้บุคลากรได้พัฒนาความรู้ความสามารถ
(ส่งเสริมให้บุคลากรได้ฝึกอบรมพัฒนาความรู้เกี่ยวกับงานในหน้าที่รับผิดชอบ)



Happy Soul การส่งเสริมให้บุคลากรมีศีลธรรมในการดำเนินชีวิต
(ส่งเสริมให้บุคลากรมีคุณธรรม จริยธรรม ในการดำเนินชีวิต)



Happy Money การส่งเสริมด้านการออมและวางแผนในการใช้จ่าย
(ส่งเสริมให้บุคลากรน้อมนำหลักปรัชญาเศรษฐกิจพอเพียงมาใช้ เพื่อลดรายจ่าย
เพิ่มรายได้ เพิ่มการเก็บออม)



Happy Family การส่งเสริมสถาบันครอบครัวที่อบอุ่นและมั่นคง
(ส่งเสริมให้บุคลากรสถานสัมพันธ์ที่ดีในครอบครัว ให้ความสำคัญต่อผู้สูงอายุ)

