

๘. โครงสร้างการกำหนดส่วนราชการ

จากการที่องค์การบริหารส่วนตำบล ได้กำหนดภารกิจหลักและภารกิจรองที่จะดำเนินการดังกล่าว โดยองค์การบริหารส่วนตำบล กำหนดตำแหน่งของพนักงานส่วนตำบลให้ตรงกับภารกิจดังกล่าว และในระยะแรกการกำหนดโครงสร้างส่วนราชการที่จะรองรับการดำเนินการตามภารกิจนั้น อาจกำหนดเป็นภารกิจอยู่ในงาน หรือกำหนดเป็นฝ่าย และในระยะต่อไป เมื่อมีการดำเนินการตามภารกิจนั้น และองค์การบริหารส่วนตำบล พิจารณาเห็นว่า ภารกิจนั้นมีปริมาณงานมากพอที่จะพิจารณาตั้งเป็นส่วนต่อไป ดังนี้

๘.๑ โครงสร้าง

โครงสร้างตามแผนอัตรากำลังปัจจุบัน	โครงสร้างตามแผนอัตรากำลังใหม่	หมายเหตุ
๑. สำนักปลัด ๑.๑ งานบริหารทั่วไป <ul style="list-style-type: none">- ด้านสารบรรณ- ด้านบริหารงานบุคคล- ด้านกิจการสภา- ด้านอำนวยความสะดวกและข้อมูลข่าวสาร- ด้านรัฐพิธีและงานประชาสัมพันธ์- ด้านพัฒนายุทธศาสตร์การบริหาร- ด้านงานเลือกตั้ง- ด้านบังคับบัญชาพนักงานส่วนตำบล- ด้านดำเนินการเกี่ยวกับการอนุญาต	๑. สำนักปลัด ๑.๑ งานบริหารทั่วไป <ul style="list-style-type: none">- ด้านสารบรรณ- ด้านบริหารงานบุคคล- ด้านกิจการสภา- ด้านอำนวยความสะดวกและข้อมูลข่าวสาร- ด้านพัฒนาระบบเทคโนโลยีสารสนเทศ- ด้านพัฒนายุทธศาสตร์การบริหาร- ด้านงานเลือกตั้ง- ด้านบังคับบัญชาพนักงานส่วนตำบล- ด้านดำเนินการเกี่ยวกับการอนุญาต- ด้านรัฐพิธี- ด้านบรรจุและแต่งตั้ง- ด้านสารสนเทศและระบบคอมพิวเตอร์- ด้านสนับสนุนและบริการประชาชน- ด้านประชุมกลุ่มพลังมวลชนอื่นๆ- ด้านอำนวยความสะดวกประสานราชการ	

	<ul style="list-style-type: none"> - ด้านชุมชนสัมพันธ์ - ด้านประสานโครงการฝึกอบรม - ด้านตรวจสอบภายใน 	
--	---------------------------------------------------------------------------------------------------------------------------------------	--

โครงสร้างตามแผนอัตรากำลังปัจจุบัน	โครงสร้างตามแผนอัตรากำลังใหม่	หมายเหตุ
<p>๑.๒ งานนโยบายและแผน</p> <ul style="list-style-type: none"> - ด้านจัดทำนโยบายและแผน - ด้านวิจัย ประสานแผน - ด้านการติดตามและประเมินผล - ด้านข้อมูลประชาสัมพันธ์ - ด้านงบประมาณ - ด้านสารสนเทศและระบบคอมพิวเตอร์ <p>๑.๓ งานกฎหมาย</p> <ul style="list-style-type: none"> - ด้านร้องเรียน ร้องทุกข์และอุทธรณ์ - ด้านนิติกรรม - ด้านคดี - ด้านการตราข้อบัญญัติ 	<ul style="list-style-type: none"> - ด้านโครงการอินเทอร์เน็ตตำบล - ด้านส่งเสริมการเกษตร <p>๑.๒ งานนโยบายและแผน</p> <ul style="list-style-type: none"> - ด้านจัดทำนโยบายและแผน - ด้านวิจัย ประสานแผน - ด้านการติดตามและประเมินผล - ด้านข้อมูลประชาสัมพันธ์ - ด้านงบประมาณ - ด้านสารสนเทศและระบบคอมพิวเตอร์ <p>คอมพิวเตอร์</p> <ul style="list-style-type: none"> - ด้านงานวิชาการ - ด้านงานจัดทำข้อบัญญัติ <p>งบประมาณ</p> <ul style="list-style-type: none"> - ด้านงานประสานโครงการฝึกอบรม <p>๑.๓ งานกฎหมาย</p> <ul style="list-style-type: none"> - ด้านร้องเรียน ร้องทุกข์และอุทธรณ์ - ด้านนิติกรรม - ด้านคดี - ด้านการตราข้อบัญญัติ - ด้านการดำเนินการทางคดีแพ่ง <p>คดีอาญา คดีปกครอง</p> <ul style="list-style-type: none"> - ด้านงานเลือกตั้ง - ด้านงานให้คำปรึกษาทางกฎหมาย <p>และคดีแก่ประชาชน</p> <ul style="list-style-type: none"> - ด้านงานคุ้มครองและบำรุงรักษา 	

<p>๑.๔ งานป้องกันและบรรเทาสาธารณภัย</p> <ul style="list-style-type: none"> - ด้านรักษาความสงบเรียบร้อย - ด้านสนับสนุนและบริการ - ด้านอำนวยความสะดวก - ด้านป้องกัน - ด้านฟื้นฟู 	<p>ทรัพย์สินของทางราชการและสถานที่ สาธารณะ</p> <ul style="list-style-type: none"> - ด้านงานข้อมูลข่าวสารของทาง ราชการ <p>๑.๔ งานป้องกันและบรรเทาสาธารณภัย</p> <ul style="list-style-type: none"> - ด้านรักษาความสงบเรียบร้อย - ด้านสนับสนุนและบริการ - ด้านอำนวยความสะดวก - ด้านป้องกัน - ด้านฟื้นฟู 	
-----------------------------------------------------------------------------------------------------------------------------------------------------------------------------------------------------------------------------------	--------------------------------------------------------------------------------------------------------------------------------------------------------------------------------------------------------------------------------------------------------------------------------------------------------------------------------------------------------------------------------	--

โครงสร้างตามแผนอัตรากำลังปัจจุบัน	โครงสร้างตามแผนอัตรากำลังใหม่	หมายเหตุ
<p>๒. กองคลัง</p> <p>๒.๑ งานการเงิน</p> <ul style="list-style-type: none"> - ด้านการเงิน - ด้านรับเงินและเบิกจ่ายเงิน - ด้านจัดทำฎีกาและเบิกจ่ายเงิน - ด้านเก็บรักษาเงิน <p>๒.๒ งานบัญชี</p> <ul style="list-style-type: none"> - ด้านการบัญชี - ด้านทะเบียนเบิกจ่ายเงิน - ด้านงบการเงินและงบทดลอง - ด้านแสดงฐานะทางการเงิน 	<ul style="list-style-type: none"> - ด้านงานวิเคราะห์และพิจารณา ความเห็น สรุป รายงานและเสนอแนะ รวมทั้งดำเนินการตามกฎหมายและระเบียบ เกี่ยวกับการป้องกันและระงับอัคคีภัย - ด้านงานจัดทำแผนป้องกันและ ระงับอัคคีภัย <p>๒. กองคลัง</p> <p>๒.๑ งานการเงิน</p> <ul style="list-style-type: none"> - ด้านการเงิน - ด้านรับเงินและเบิกจ่ายเงิน - ด้านจัดทำฎีกาและเบิกจ่ายเงิน - ด้านเก็บรักษาเงิน - ด้านงานธุรการ <p>๒.๒ งานบัญชี</p> <ul style="list-style-type: none"> - ด้านการบัญชี - ด้านทะเบียนเบิกจ่ายเงิน - ด้านงบการเงินและงบทดลอง - ด้านแสดงฐานะทางการเงิน - ด้านงานธุรการ 	

<p>๒.๓ งานพัฒนาและจัดเก็บรายได้</p> <ul style="list-style-type: none"> - ด้านภาษีอากร ค่าธรรมเนียมและค่าเช่า - ด้านพัฒนารายได้ - ด้านควบคุมกิจการค้าและค่าปรับ - ด้านทะเบียนควบคุมและเร่งรัดรายได้ <p>๒.๔ งานทะเบียนทรัพย์สินและพัสดุ</p> <ul style="list-style-type: none"> - ด้านทะเบียนทรัพย์สินและแผนที่ภาษี - ด้านพัสดุ - ด้านทะเบียนเบิกจ่ายวัสดุครุภัณฑ์และยานพาหนะ 	<p>๒.๓ งานพัฒนาและจัดเก็บรายได้</p> <ul style="list-style-type: none"> - ด้านภาษีอากร ค่าธรรมเนียมและค่าเช่า - ด้านพัฒนารายได้ - ด้านควบคุมกิจการค้าและค่าปรับ - ด้านทะเบียนควบคุมและเร่งรัดรายได้ <p>๒.๔ งานทะเบียนทรัพย์สินและพัสดุ</p> <ul style="list-style-type: none"> - ด้านทะเบียนทรัพย์สินและแผนที่ภาษี - ด้านพัสดุ - ด้านทะเบียนเบิกจ่ายวัสดุครุภัณฑ์และยานพาหนะ 	
-------------------------------------------------------------------------------------------------------------------------------------------------------------------------------------------------------------------------------------------------------------------------------------------------------------------------------------------------------------------------------------------------------------------------------------------------------	-------------------------------------------------------------------------------------------------------------------------------------------------------------------------------------------------------------------------------------------------------------------------------------------------------------------------------------------------------------------------------------------------------------------------------------------------------	--

<p>โครงสร้างตามแผนอัตรากำลังปัจจุบัน</p>	<p>โครงสร้างตามแผนอัตรากำลังใหม่</p>	<p>หมายเหตุ</p>
------------------------------------------	--------------------------------------	-----------------

๓. กองช่าง

๓.๑ งานก่อสร้าง

- ด้านก่อสร้างและบูรณะถนน
- ด้านก่อสร้างและบูรณะสภาพโครงการ

พิเศษ

- ด้านระบบข้อมูลและแผนที่เส้นทาง

คมนาคม

- ด้านบำรุงรักษาเครื่องจักรและ

ยานพาหนะ

๓.๒ งานออกแบบและควบคุมอาคาร

- ด้านประเมินราคา
- ด้านควบคุมก่อสร้างอาคาร
- ด้านออกแบบ
- ด้านบริการข้อมูลและหลักเกณฑ์ด้าน

ออกแบบ

- ด้านบริการข้อมูลและหลักเกณฑ์
- ด้านวิศวกรรม

๓.๓ งานประสานสาธารณูปโภค

- ด้านประสานสาธารณูปโภคและกิจการ

ประปา การขนส่งและวิศวกรรมจราจร

- ด้านไฟฟ้าสาธารณะ
- ด้านระบายน้ำ

๓.๔ งานผังเมือง

- ด้านสำรวจและแผนที่
- ด้านวางผังเมืองพัฒนาเมือง
- ด้านควบคุมการวางผังเมือง
- ด้านจัดรูปที่ดินและฟื้นฟู

๓. กองช่าง

๓.๑ งานก่อสร้าง

- ด้านก่อสร้างและบูรณะถนน
- ด้านก่อสร้างและบูรณะสภาพโครงการ

พิเศษ

- ด้านระบบข้อมูลและแผนที่เส้นทาง

คมนาคม

- ด้านบำรุงรักษาเครื่องจักรและ

ยานพาหนะ

- ด้านงานธุรการ

๓.๒ งานออกแบบและควบคุมอาคาร

- ด้านประเมินราคา
- ด้านควบคุมก่อสร้างอาคาร
- ด้านออกแบบ
- ด้านบริการข้อมูลและหลักเกณฑ์ด้าน

ออกแบบ

- ด้านบริการข้อมูลและหลักเกณฑ์
- ด้านสถาปัตยกรรมและมัณฑนศิลป์
- ด้านวิศวกรรม

๓.๓ งานประสานสาธารณูปโภค

- ด้านประสานสาธารณูปโภคและกิจการ

ประปา การขนส่งและวิศวกรรมจราจร

- ด้านไฟฟ้าสาธารณะ
- ด้านระบายน้ำ
- ด้านจัดตกแต่งสถานที่

๓.๔ งานผังเมือง

- ด้านสำรวจและแผนที่
- ด้านวางผังเมืองพัฒนาเมือง
- ด้านควบคุมการวางผังเมือง
- ด้านจัดรูปที่ดินและฟื้นฟู

โครงสร้างตามแผนอัตรากำลังปัจจุบัน	โครงสร้างตามแผนอัตรากำลังใหม่	หมายเหตุ
<p>๔. กองสาธารณสุขและสิ่งแวดล้อม</p> <p>๔.๑ งานอนามัยและสิ่งแวดล้อม</p> <ul style="list-style-type: none"> - ด้านสุขภาพทั่วไป - ด้านสุขภาพโรงเรียน - ด้านอาชีวอนามัย <p>๔.๒ งานส่งเสริมสุขภาพและสาธารณสุข</p> <ul style="list-style-type: none"> - ด้านอนามัยชุมชน - ด้านป้องกันยาเสพติด - ด้านสุขศึกษา - ด้านสาธารณสุขมูลฐาน <p>๔.๓ งานรักษาความสะอาด</p> <ul style="list-style-type: none"> - ด้านควบคุมสิ่งปฏิกูล - ด้านรักษาความสะอาดและขนถ่ายสิ่งปฏิกูล <p>๔.๔ งานควบคุมและจัดการคุณภาพสิ่งแวดล้อม</p> <ul style="list-style-type: none"> - ด้านส่งเสริมและเผยแพร่ - ด้านศึกษาและวิเคราะห์ผลกระทบสิ่งแวดล้อม - ด้านติดตามและตรวจสอบ <p>๔.๕ งานควบคุมโรค</p> <ul style="list-style-type: none"> - ด้านการเฝ้าระวัง - ด้านโรคติดต่อและสัตว์นำโรค - ด้านโรคเอดส์ 	<p>๔. กองสาธารณสุขและสิ่งแวดล้อม</p> <p>๔.๑ งานอนามัยและสิ่งแวดล้อม</p> <ul style="list-style-type: none"> - ด้านสุขภาพทั่วไป - ด้านสุขภาพอาหารและสถานประกอบการ, งานสาธารณสุขมูลฐาน - ด้านสุขภาพโรงเรียน - ด้านอาชีวอนามัย <p>๔.๒ งานส่งเสริมสุขภาพและสาธารณสุข</p> <ul style="list-style-type: none"> - ด้านอนามัยชุมชน - ด้านป้องกันยาเสพติด - ด้านสุขศึกษา - ด้านสาธารณสุขมูลฐาน - ด้านควบคุมมาตรฐานอาหารและยา <p>๔.๓ งานรักษาความสะอาด</p> <ul style="list-style-type: none"> - ด้านควบคุมสิ่งปฏิกูล - ด้านรักษาความสะอาดและขนถ่ายสิ่งปฏิกูล - ด้านกำจัดขยะมูลฝอยและน้ำเสีย <p>๔.๔ งานควบคุมและจัดการคุณภาพสิ่งแวดล้อม</p> <ul style="list-style-type: none"> - ด้านส่งเสริมและเผยแพร่ - ด้านควบคุมมลพิษ - ด้านศึกษาและวิเคราะห์ผลกระทบสิ่งแวดล้อม - ด้านติดตามและตรวจสอบ <p>๔.๕ งานควบคุมโรค</p> <ul style="list-style-type: none"> - ด้านการเฝ้าระวัง - ด้านระบาดวิทยา - ด้านโรคติดต่อและสัตว์นำโรค 	

<p>๔.๖ งานบริการสาธารณสุข</p> <ul style="list-style-type: none"> - ด้านรักษาและพยาบาล - ด้านเภสัชกรรม - ด้านสัตวแพทย์และกิจการโรงพยาบาลสัตว์ 	<ul style="list-style-type: none"> - ด้านโรคเอดส์ <p>๔.๖ งานบริการสาธารณสุข</p> <ul style="list-style-type: none"> - ด้านรักษาและพยาบาล - ด้านเภสัชกรรม - ด้านทันตกรรม - ด้านสัตวแพทย์และกิจการโรงพยาบาลสัตว์ 	
-------------------------------------------------------------------------------------------------------------------------------------------------------------------------------	------------------------------------------------------------------------------------------------------------------------------------------------------------------------------------------------------------------------------------------------------------------------	--

โครงสร้างตามแผนอัตรากำลังปัจจุบัน	โครงสร้างตามแผนอัตรากำลังใหม่	หมายเหตุ
<p>๕. กองการศึกษา ศาสนา และวัฒนธรรม</p> <p>๕.๑ งานส่งเสริมการศึกษา ศาสนาและวัฒนธรรม</p> <ul style="list-style-type: none"> - งานส่งเสริมและสนับสนุนศูนย์การเรียนรู้ชุมชน - งานประสานและสนับสนุนโรงเรียนประถมและมัธยม - งานส่งเสริมและสนับสนุนศิลปวัฒนธรรมและประเพณีท้องถิ่น - งานส่งเสริมและสนับสนุนกิจการเด็กและเยาวชน - งานส่งเสริมและสนับสนุนภูมิปัญญาท้องถิ่น - งานเทคโนโลยีทางการศึกษา <p>๕.๒ งานส่งเสริมการท่องเที่ยว</p> <ul style="list-style-type: none"> - งานสำรวจแหล่งท่องเที่ยว - งานส่งเสริมและสนับสนุนกิจการท่องเที่ยว - งานปรับปรุงบูรณะและพัฒนาแหล่งท่องเที่ยว - งานจัดตั้งและให้บริการข้อมูลแหล่งท่องเที่ยว 	<p>๕. กองการศึกษา ศาสนา และวัฒนธรรม</p> <p>๕.๑ งานส่งเสริมการศึกษา ศาสนาและวัฒนธรรม</p> <ul style="list-style-type: none"> - งานส่งเสริมและสนับสนุนศูนย์การเรียนรู้ชุมชน - งานประสานและสนับสนุนโรงเรียนประถมและมัธยม - งานส่งเสริมและสนับสนุนศิลปวัฒนธรรมและประเพณีท้องถิ่น - งานส่งเสริมและสนับสนุนกิจการศาสนา - งานส่งเสริมและสนับสนุนกิจการเด็กและเยาวชน - งานห้องสมุด พิพิธภัณฑ์ และเครือข่ายทางการศึกษา - งานส่งเสริมและสนับสนุนภูมิปัญญาท้องถิ่น - งานเทคโนโลยีทางการศึกษา <p>๕.๒ งานส่งเสริมการท่องเที่ยว</p> <ul style="list-style-type: none"> - งานสำรวจแหล่งท่องเที่ยว - งานส่งเสริมและสนับสนุนกิจการท่องเที่ยว - งานปรับปรุงบูรณะและพัฒนาแหล่งท่องเที่ยว - งานบริการที่พักชั่วคราวสำหรับนักท่องเที่ยว 	

<p>๕.๓ งานกีฬาและนันทนาการ</p> <ul style="list-style-type: none"> - งานส่งเสริม สนับสนุน และพัฒนาการกีฬา - งานดูแล และบำรุงรักษาสนามกีฬาและศูนย์กีฬาประจำตำบล และประจำหมู่บ้าน <p style="text-align: center;">โครงสร้างตามแผนอัตรากำลังปัจจุบัน</p>	<ul style="list-style-type: none"> - งานจัดตั้งและให้บริการข้อมูลแหล่งท่องเที่ยว - งานจัดตั้งศูนย์ช่วยเหลือและบริการนักท่องเที่ยว <p>๕.๓ งานกีฬาและนันทนาการ</p> <ul style="list-style-type: none"> - งานส่งเสริม สนับสนุน และพัฒนาการกีฬา - งานดูแล และบำรุงรักษาสนามกีฬาและศูนย์กีฬาประจำตำบล และประจำหมู่บ้าน <p style="text-align: center;">โครงสร้างตามแผนอัตรากำลังใหม่</p>	
<ul style="list-style-type: none"> - งานศูนย์เยาวชนประจำตำบล และหมู่บ้าน <p>๕.๔ งานบริหารจัดการศูนย์พัฒนาเด็กเล็ก</p> <ul style="list-style-type: none"> - งานบริหารบุคลากรในศูนย์พัฒนาเด็กเล็ก - งานวางแผนพัฒนาการศึกษา - เก็บวิเคราะห์ข้อมูล สถิติทางการศึกษา และทดลองวิจัยทางการศึกษา - เผยแพร่แนะแนวการศึกษาเกี่ยวกับการศึกษาระดับก่อนประถมศึกษา - ส่งเสริมและเผยแพร่การศึกษาและวิชาการ การพัฒนาหลักสูตรการเรียนการสอน - กำกับและควบคุมคุณภาพการจัดการศึกษาปฐมวัยให้เป็นไปตามมาตรฐานการศึกษา 	<ul style="list-style-type: none"> - งานบริหารโครงการฝึกสอน ฝึกซ้อม และการแข่งขันกีฬาระดับหมู่บ้าน ตำบล อำเภอ และจังหวัด - งานควบคุมและให้บริการอุปกรณ์กีฬา - งานศูนย์เยาวชนประจำตำบล และหมู่บ้าน - งานจัดหาและดูแลรักษาวัสดุ อุปกรณ์กีฬา <p>๕.๔ งานบริหารจัดการศูนย์พัฒนาเด็กเล็ก</p> <ul style="list-style-type: none"> - งานบริหารบุคลากรในศูนย์พัฒนาเด็กเล็ก - งานวางแผนพัฒนาการศึกษา - เก็บวิเคราะห์ข้อมูล สถิติทางการศึกษา และทดลองวิจัยทางการศึกษา - เผยแพร่แนะแนวการศึกษาเกี่ยวกับการศึกษาระดับก่อนประถมศึกษา - ส่งเสริมและเผยแพร่การศึกษาและวิชาการ การพัฒนาหลักสูตรการเรียนการสอน - กำกับและควบคุมคุณภาพการจัดการศึกษาปฐมวัยให้เป็นไปตามมาตรฐานการศึกษา 	

<p>- ติดต่อประสานงานกับหน่วยงานอื่นที่เกี่ยวข้อง</p> <p>- ส่งเสริมและพัฒนาการเรียนการสอนเด็ก การอบรมเลี้ยงดู จัดกิจกรรมเพื่อส่งเสริมและเตรียมความพร้อมแก่เด็กปฐมวัย</p> <p>๖. กองสวัสดิการสังคม</p> <p>งานสวัสดิการสังคมและพัฒนาชุมชน</p> <ul style="list-style-type: none"> - ด้านสวัสดิการและสังคม - ด้านพัฒนาชุมชน - ด้านสังคมสงเคราะห์ - ด้านพิทักษ์สตรีและเด็ก 	<p>- วางแผนกำหนดแนวทางปฏิบัติวินิจัยสั่งการ ประสานงานและตรวจสอบการดำเนินงานของศูนย์พัฒนาเด็กเล็ก</p> <p>- ติดต่อประสานงานกับหน่วยงานอื่นที่เกี่ยวข้อง</p> <p>- ส่งเสริมและพัฒนาการเรียนการสอนเด็ก การอบรมเลี้ยงดู จัดกิจกรรมเพื่อส่งเสริมและเตรียมความพร้อมแก่เด็กปฐมวัย</p> <p>๖. กองสวัสดิการสังคม</p> <p>งานสวัสดิการสังคมและพัฒนาชุมชน</p> <ul style="list-style-type: none"> - ด้านสวัสดิการและสังคม - ด้านพัฒนาชุมชน - ด้านจัดระเบียบชุมชน - ด้านสังคมสงเคราะห์ - ด้านพิทักษ์สตรีและเด็ก - ด้านสุสานและฌาปนสถาน 	
----------------------------------------------------------------------------------------------------------------------------------------------------------------------------------------------------------------------------------------------------------------------------------------------------------------------------------------------------------------------------------------------------------------------	------------------------------------------------------------------------------------------------------------------------------------------------------------------------------------------------------------------------------------------------------------------------------------------------------------------------------------------------------------------------------------------------------------------------------------------------------------------------------------------------------------------------------------------------------------------------------------------	--

๘.๒ การวิเคราะห์การกำหนดตำแหน่ง

องค์การบริหารส่วนตำบลพังช้าง ได้วิเคราะห์กำหนดตำแหน่งของภารกิจที่ดำเนินการเสร็จเรียบร้อยแล้ว และสามารถนำผลการวิเคราะห์ตำแหน่งกรอกข้อมูลในกรอบอัตรากำลัง ๓ ปี ได้ดังนี้

ส่วนราชการ	กรอบอัตรากำลังเดิม	อัตราตำแหน่งที่คาดว่าจะต้องใช้ในช่วงระยะเวลา ๓ ปี ข้างหน้า			เพิ่ม/ลด			หมายเหตุ
		๒๕๕๘	๒๕๕๙	๒๕๖๐	๒๕๕๘	๒๕๕๙	๒๕๖๐	
๑. สำนักงานปลัด								
นักบริหารงานท้องถิ่น (กลาง)	๑	๑	๑	๑	-	-	-	
นักบริหารงานท้องถิ่น (ต้น)	๑	๑	๑	๑	-	-	-	
นักบริหารงานทั่วไป (ต้น)	(ว่าง)	๑	๑	๑	-	-	-	
นิติกร (ชำนาญการ)	๑	๑	๑	๑	-	-	-	
นักจัดการงานทั่วไป (ชำนาญการ)	๑	๑	๑	๑	-	-	-	
นักวิเคราะห์นโยบายและแผน (ชำนาญการ)	๑	๑	๑	๑	-	-	-	
นักประชาสัมพันธ์ (ชำนาญการ)	๑	๑	๑	๑	-	-	-	
เจ้าพนักงานธุรการ (ปฏิบัติงาน)	๑	๑	๑	๑	-	-	-	
นักวิชาการป้องกันฯ (ปฏิบัติการ)	๑	๑	๑	๑	-	-	-	

พนักงานจ้างตามภารกิจ								
ผช.จพง.บันทึกข้อมูล	๑	๑	๑	๑	-	-	-	
ผช.จพง.ป้องกันและบรรเทาสาธารณภัย	๑	๑	๑	๑	-	-	-	
พนักงานขับรถยนต์	๑	๑	๑	๑	-	-	-	
ผช.นวก.เกษตร	๑	๑	๑	๑	-	-	-	
พนักงานจ้างทั่วไป								
นักการภารโรง	๒	๒	๒	๒	-	-	-	
พนักงานขับรถ (กู้ชีพ)	๑	๑	๑	๑	-	-	-	
ยามรักษาการ	๒	๒	๒	๒	-	-	-	
พนักงานขับรถดับเพลิง	๔	๔	๔	๔	-	-	-	
พนักงานประจำรถดับเพลิง	๑	๑	๑	๑	-	-	-	
คนงานทั่วไป	๑	-	-	๑	-	-	+๑	
พนักงานขับรถบรรทุกน้ำ	๒	-	-	๒	-	-	+๒	
พนักงานประจำรถบรรทุกน้ำ	๑	-	-	๑	-	-	+๑	
พนักงานขับรถยนต์								
๒. กองคลัง								
นักบริหารงานคลัง (ต้น)	๑	๑	๑	๑	-	-	-	
นักวิชาการเงินและบัญชี (ชำนาญการ)	๑	๑	๑	๑	-	-	-	
เจ้าพนักงานการเงินและบัญชี (ชำนาญงาน)	๑	๑	๑	๑	-	-	-	
เจ้าพนักงานจัดเก็บรายได้ (ชำนาญงาน)	๑	๑	๑	๑	-	-	-	
เจ้าพนักงานพัสดุ (ชำนาญงาน)	๑	๑	๑	๑	-	-	-	
เจ้าพนักงานธุรการ (ปฏิบัติงาน)	๑	๑	๑	๑	-	-	-	
พนักงานจ้างตามภารกิจ								
ผช.จพง.จัดเก็บรายได้	๑	๑	๑	๑	-	-	-	
ผช.จพง.พัสดุ	๑	๑	๑	๑	-	-	-	
ผช.จพง.การเงินและบัญชี	๑	๑	๑	๑	-	-	-	
ส่วนราชการ	กรอบ อัตรากำลัง เดิม	อัตราตำแหน่งที่คาดว่าจะต้องใช้ในช่วงระยะเวลา ๓ ปี ข้างหน้า			เพิ่ม/ลด			หมายเหตุ
		๒๕๕๘	๒๕๕๙	๒๕๖๐	๒๕๕๘	๒๕๕๙	๒๕๖๐	
๓. กองช่าง								
นักบริหารงานช่าง (ต้น)	๑	๑	๑	๑	-	-	-	
นายช่างโยธา (ชำนาญงาน)	๑	๑	๑	๑	-	-	-	
นายช่างไฟฟ้า (ปง/ชง)	(ว่าง)	๑	๑	๑	-	-	-	
เจ้าพนักงานธุรการ (ชำนาญงาน)	๑	๑	๑	๑	-	-	-	
พนักงานจ้างตามภารกิจ								

ผช.จพง.พัฒนาชุมชน	๑	๑	๑	๑	-	-	-	
ผช.จพง.ธุรการ	๑	๑	๑	๑	-	-	-	
<u>หน่วยตรวจสอบภายใน</u>								
นักวิชาการตรวจสอบภายใน (ชำนาญการ)	๑	๑	๑	๑	-	-	-	
<u>รวม</u>	๔๐	๔๒	๔๒	๔๐	-	-	๔	

๙. ภาระค่าใช้จ่ายเกี่ยวกับเงินเดือน และประโยชน์ตอบแทนอื่น

ที่	ชื่อสายงาน	ระดับตำแหน่ง	จำนวนทั้งหมด	จำนวนที่มีอยู่ปัจจุบัน		อัตราตำแหน่งที่คาดว่าจะต้อง ใช้ในช่วงระยะเวลา ๓ ปี ข้างหน้า			อัตรากำลังคน เพิ่ม/ลด			ภาระค่าใช้จ่ายที่เพิ่มขึ้น (๒)			ค่าใช้จ่ายรวม (๓)			หมายเหตุ
				จำนวน (คน)	เงินเดือน (๑)	๒๕๕๘	๒๕๕๙	๒๕๖๐	๒๕๕๘	๒๕๕๙	๒๕๖๐	๒๕๕๘	๒๕๕๙	๒๕๖๐	๒๕๕๘	๒๕๕๙	๒๕๖๐	
สำนักปลัด																		
๑	ปลัด อบต. (นักบริหารงานท้องถิ่น)	กลาง	๑	๑	๕๙๗,๑๒๐	๑	๑	๑	-	-	-	๑๖,๔๔๐	๑๖,๔๔๐	๑๖,๕๖๐	๖๑๓,๕๖๐	๖๓๐,๐๐๐	๖๔๖,๕๖๐	
๒	รองปลัด อบต. (นักบริหารงานท้องถิ่น)	ต้น	๑	๑	๔๓๘,๐๐๐	๑	๑	๑	-	-	-	๑๓,๓๒๐	๑๓,๓๒๐	๑๓,๐๘๐	๔๕๑,๓๒๐	๔๖๔,๖๔๐	๔๗๗,๗๒๐	
๓	นักบริหารงานทั่วไป	ต้น	๑	-	๔๓๕,๖๐๐	๑	๑	๑	-	-	-	๑๓,๖๒๐	๑๓,๖๒๐	๑๓,๖๒๐	๔๔๙,๒๒๐	๔๖๒,๘๔๐	๔๗๖,๔๖๐	
๔	นิติกร	ชก.	๑	๑	๔๕๐,๐๐๐	๑	๑	๑	-	-	-	๑๓,๓๒๐	๑๓,๓๒๐	๑๓,๐๘๐	๔๖๓,๓๒๐	๔๗๖,๖๔๐	๔๘๙,๗๒๐	
๕	นักจัดการงานทั่วไป	ชก.	๑	๑	๓๐๕,๖๔๐	๑	๑	๑	-	-	-	๑๑,๘๘๐	๑๒,๒๔๐	๑๒,๙๖๐	๓๑๗,๕๒๐	๓๒๙,๗๖๐	๓๔๒,๗๒๐	
๖	นักวิเคราะห์นโยบายฯ	ชก.	๑	๑	๒๘๘,๑๒๐	๑	๑	๑	-	-	-	๑๑,๕๒๐	๑๒,๐๐๐	๑๒,๑๒๐	๒๙๙,๖๔๐	๓๑๑,๖๔๐	๓๒๓,๗๖๐	
๗	นักประชาสัมพันธ์	ปก.	๑	๑	๒๖๖,๗๖๐	๑	๑	๑	-	-	-	๙,๐๐๐	๘,๗๖๐	๙,๒๔๐	๒๗๕,๗๖๐	๒๘๘,๕๒๐	๒๙๓,๗๖๐	
๘	นวก.ป้องกันและบรรเทาฯ	ปก.	๑	๑	๒๑๐,๘๔๐	๑	๑	๑	-	-	-	๗,๕๖๐	๗,๖๘๐	๗,๖๘๐	๒๑๘,๔๐๐	๒๒๖,๐๘๐	๒๓๓,๗๖๐	
๙	เจ้าพนักงานธุรการ	ปง.	๑	๑	๑๕๕,๖๔๐	๑	๑	๑	-	-	-	๖,๓๖๐	๖,๓๖๐	๖,๔๘๐	๑๖๒,๐๐๐	๑๖๘,๓๖๐	๑๗๔,๘๔๐	
พนักงานจ้างตามภารกิจ																		
๑๐	ผช.จพง.บันทึกข้อมูล	คุณวุฒิ	๑	๑	๑๔๗,๑๒๐	๑	๑	๑	-	-	-	๖,๐๐๐	๖,๒๔๐	๖,๔๘๐	๑๕๓,๑๒๐	๑๕๙,๓๖๐	๑๖๕,๘๔๐	
๑๑	ผช.จพง.ป้องกันฯ	คุณวุฒิ	๑	๑	๑๒๗,๐๘๐	๑	๑	๑	-	-	-	๕,๑๖๐	๕,๔๐๐	๕,๕๒๐	๑๓๒,๒๔๐	๑๓๗,๖๔๐	๑๔๓,๑๖๐	
๑๒	พนักงานขับรถยนต์	ทักษะ	๑	๑	๑๓๗,๑๒๘	๑	๑	๑	-	-	-	๕,๕๒๐	๕,๗๖๐	๖,๐๐๐	๑๔๘,๘๘๐	๑๕๔,๕๖๐	๑๕๙,๕๖๐	
๑๓	ผช.นวก.เกษตร	คุณวุฒิ	๑	๑	๑๘๗,๒๐๐	๑	๑	๑	-	-	-	๗,๕๖๐	๗,๘๐๐	๘,๑๖๐	๑๙๔,๗๖๐	๒๐๒,๕๖๐	๒๑๐,๗๒๐	
พนักงานจ้างทั่วไป																		
๑๔	นักการภารโรง	ทั่วไป	๑	๑	๑๐๘,๐๐๐	๑	๑	๑	-	-	-	-	-	-	๑๐๘,๐๐๐	๑๐๘,๐๐๐	๑๐๘,๐๐๐	
๑๕	พนักงานขับรถ (กู้ชีพ)	ทั่วไป	๒	๒	๒๑๖,๐๐๐	๒	๒	๒	-	-	-	-	-	-	๒๑๖,๐๐๐	๒๑๖,๐๐๐	๒๑๖,๐๐๐	
๑๖	ยามรักษาการ	ทั่วไป	๑	๑	๑๐๘,๐๐๐	๑	๑	๑	-	-	-	-	-	-	๑๐๘,๐๐๐	๑๐๘,๐๐๐	๑๐๘,๐๐๐	
๑๗	พนักงานขับรถดับเพลิง	ทั่วไป	๒	๒	๒๑๖,๐๐๐	๒	๒	๒	-	-	-	-	-	-	๒๑๖,๐๐๐	๒๑๖,๐๐๐	๒๑๖,๐๐๐	
๑๘	พนักงานประจำรถดับเพลิง	ทั่วไป	๔	๔	๔๓๒,๐๐๐	๔	๔	๔	-	-	-	-	-	-	๔๓๒,๐๐๐	๔๓๒,๐๐๐	๔๓๒,๐๐๐	

๑๙	คนงานทั่วไป	ทั่วไป	๑	๑	๑๐๘,๐๐๐	๑	๑	๑	-	-	-	-	-	-	๑๐๘,๐๐๐	๑๐๘,๐๐๐	๑๐๘,๐๐๐
๒๐	พนักงานขับรถบรรทุกน้ำ	ทั่วไป	๑	๑	๑๐๘,๐๐๐	๑	๑	๑	-	-	-	-	-	-	๑๐๘,๐๐๐	๑๐๘,๐๐๐	๑๐๘,๐๐๐
๒๑	พนักงานประจำรถบรรทุกน้ำ	ทั่วไป	๒	๒	๒๑๖,๐๐๐	๒	๒	๒	-	-	-	-	-	-	๒๑๖,๐๐๐	๒๑๖,๐๐๐	๒๑๖,๐๐๐
๒๒	พนักงานขับรถยนต์	ทั่วไป	๑	๑	๑๐๘,๐๐๐	๑	๑	๑	-	-	-	-	-	-	๑๐๘,๐๐๐	๑๐๘,๐๐๐	๑๐๘,๐๐๐

ที่	ชื่อสายงาน	ระดับตำแหน่ง	จำนวนทั้งหมด	จำนวนที่มีอยู่ปัจจุบัน		อัตราตำแหน่งที่คาดว่าจะต้อง ใช้ในช่วงระยะเวลา ๓ ปี ข้างหน้า			อัตรากำลังคน เพิ่ม/ลด			ภาระค่าใช้จ่ายที่เพิ่มขึ้น (๒)			ค่าใช้จ่ายรวม (๓)			หมายเหตุ	
				จำนวน (คน)	เงินเดือน (๑)	๒๕๕๘	๒๕๕๙	๒๕๖๐	๒๕๕๘	๒๕๕๙	๒๕๖๐	๒๕๕๘	๒๕๕๙	๒๕๖๐	๒๕๕๘	๒๕๕๙	๒๕๖๐		
	กองคลัง																		
๒๓	นักบริหารงานคลัง	ต้น	๑	๑	๔๔๔,๗๒๐	๑	๑	๑	-	-	-	๑๓,๔๔๐	๑๓,๐๘๐	๑๓,๐๘๐	๔๕๘,๑๖๐	๔๗๑,๒๔๐	๔๘๔,๓๒๐		
๒๔	นวก.การเงินและบัญชี	ชก.	๑	๑	๒๘๘,๑๒๐	๑	๑	๑	-	-	-	๑๑,๕๒๐	๑๒,๐๐๐	๑๒,๑๒๐	๒๙๙,๖๔๐	๓๑๑,๖๔๐	๓๒๓,๗๖๐		
๒๕	จพง.การเงินและบัญชี	ชง.	๑	๑	๒๔๙,๓๖๐	๑	๑	๑	-	-	-	๑๐,๐๘๐	๑๐,๔๔๐	๑๐,๕๖๐	๒๕๙,๔๔๐	๒๖๙,๘๘๐	๒๘๐,๔๔๐		
๒๖	จพง.จัดเก็บรายได้	ชง.	๑	๑	๒๓๙,๖๔๐	๑	๑	๑	-	-	-	๙,๗๒๐	๑๐,๐๘๐	๑๐,๔๔๐	๒๔๙,๓๖๐	๒๕๙,๔๔๐	๒๖๙,๘๘๐		
๒๗	จพง.พัสดุ	ชง.	๑	๑	๒๓๐,๔๐๐	๑	๑	๑	-	-	-	๙,๒๔๐	๙,๗๒๐	๑๐,๐๘๐	๒๓๙,๖๔๐	๒๔๙,๓๖๐	๒๕๙,๔๔๐		
๒๘	จพง.ธุรการ	ปง.	๑	๑	๑๕๒,๗๖๐	๑	๑	๑	-	-	-	๖,๐๐๐	๖,๓๖๐	๖,๖๐๐	๑๕๘,๗๖๐	๑๖๕,๑๒๐	๑๗๑,๗๒๐		
	พนักงานจ้างตามภารกิจ																		
๒๙	ผช.จพง.จัดเก็บรายได้	คุณวุฒิ	๑	๑	๑๔๔,๖๐๐	๑	๑	๑	-	-	-	๕,๘๘๐	๖,๑๒๐	๖,๓๖๐	๑๕๐,๔๘๐	๑๕๖,๖๐๐	๑๖๒,๙๖๐		
๓๐	ผช.จพง.พัสดุ	คุณวุฒิ	๑	๑	๑๒๗,๐๘๐	๑	๑	๑	-	-	-	๕,๑๖๐	๕,๔๐๐	๕,๕๒๐	๑๓๒,๒๔๐	๑๓๗,๖๔๐	๑๔๓,๑๖๐		
๓๑	ผช.จพง.การเงินและบัญชี	คุณวุฒิ	๑	๑	๑๑๗,๓๖๐	๑	๑	๑	-	-	-	๔,๘๐๐	๔,๙๒๐	๕,๑๖๐	๑๒๒,๑๖๐	๑๒๗,๐๘๐	๑๓๒,๒๔๐		
๓๒	ผช.จพง.บันทึกข้อมูล	คุณวุฒิ	๑	๑	๑๑๗,๓๖๐	๑	๑	๑	-	-	-	๔,๘๐๐	๔,๙๒๐	๕,๑๖๐	๑๒๒,๑๖๐	๑๒๗,๐๘๐	๑๓๒,๒๔๐		
	กองช่าง																		
๓๓	นักบริหารงานช่าง	ต้น	๑	๑	๓๖๕,๗๖๐	๑	๑	๑	-	-	-	๑๒,๖๐๐	๑๒,๙๖๐	๑๓,๓๒๐	๓๗๘,๓๖๐	๓๙๑,๓๒๐	๔๐๔,๖๔๐		
๓๔	นายช่างโยธา	ชง.	๑	๑	๒๓๙,๖๔๐	๑	๑	๑	-	-	-	๙,๗๒๐	๑๐,๐๘๐	๑๐,๔๔๐	๒๔๙,๓๖๐	๒๕๙,๔๔๐	๒๖๙,๘๘๐		
๓๕	นายช่างไฟฟ้า	ปง./ชง.	๑	-	๒๙๗,๙๐๐	๑	๑	๑	-	-	-	๙,๗๒๐	๙,๗๒๐	๙,๗๒๐	๓๐๗,๖๒๐	๓๑๗,๓๔๐	๓๒๗,๐๖๐		
๓๖	จพง.ธุรการ	ชง.	๑	๑	๑๙๔,๒๘๐	๑	๑	๑	-	-	-	๘,๗๖๐	๙,๒๔๐	๙,๐๐๐	๒๐๓,๐๔๐	๒๑๒,๒๘๐	๒๒๑,๒๘๐		
	พนักงานจ้างตามภารกิจ																		
๓๗	ผช.จพง.บันทึกข้อมูล	คุณวุฒิ	๑	๑	๑๖๒,๑๒๐	๑	๑	๑	-	-	-	๖,๖๐๐	๖,๘๔๐	๗,๐๘๐	๑๖๘,๗๒๐	๑๗๕,๕๖๐	๑๘๒,๖๔๐		
๓๘	ผช.ช่างสำรวจ	คุณวุฒิ	๑	๑	๑๓๙,๔๔๐	๑	๑	๑	-	-	-	๕,๖๔๐	๕,๘๘๐	๖,๑๒๐	๑๔๕,๐๘๐	๑๕๐,๙๖๐	๑๕๗,๐๘๐		
๓๙	ผช.ช่างไฟฟ้า	คุณวุฒิ	๑	๑	๑๓๗,๒๘๐	๑	๑	๑	-	-	-	๕,๕๒๐	๕,๗๖๐	๖,๐๐๐	๑๔๘,๘๐๐	๑๕๔,๕๖๐	๑๕๙,๕๖๐		
๔๐	ผช.ช่างโยธา	คุณวุฒิ	๑	๑	๑๒๗,๐๘๐	๑	๑	๑	-	-	-	๕,๑๖๐	๕,๔๐๐	๕,๕๒๐	๑๓๒,๒๔๐	๑๓๗,๖๔๐	๑๔๓,๑๖๐		
๔๑	ผช.จพง.ประปา	คุณวุฒิ	๑	๑	๑๑๒,๘๐๐	๑	๑	๑	-	-	-	๔,๕๖๐	๔,๘๐๐	๔,๙๒๐	๑๑๗,๓๖๐	๑๒๒,๑๖๐	๑๒๗,๐๘๐		
๔๒	ผช.ช่างเขียนแบบ	คุณวุฒิ	๑	๑	๑๓๘,๐๐๐	๑	๑	๑	-	-	-	๕,๕๒๐	๕,๗๖๐	๖,๐๐๐	๑๔๓,๕๒๐	๑๔๙,๒๘๐	๑๕๕,๒๘๐		
	กองสาธารณสุขและ สิ่งแวดล้อม																		
๔๓	นักบริหารงานสาธารณสุข	ต้น	๑	๑	๕๗๓,๓๖๐	๑	๑	๑	-	-	-	๑๗,๕๒๐	๑๘,๐๐๐	๑๘,๐๐๐	๕๙๐,๘๘๐	๖๐๘,๘๘๐	๖๒๖,๘๘๐		

๔๔	นวก.สาธารณสุข	ปก.	๑	๑	๒๖๒,๕๖๐	๑	๑	๑	-	-	-	๘,๖๔๐	๘,๘๘๐	๙,๐๐๐	๒๗๑,๒๐๐	๒๘๐,๐๘๐	๒๘๙,๐๘๐
๔๕	จพง.ธุรการ	ปง.	๑	๑	๑๕๒,๗๖๐	๑	๑	๑	-	-	-	๖,๐๐๐	๖,๓๖๐	๖,๖๐๐	๑๕๘,๗๖๐	๑๖๕,๑๒๐	๑๗๑,๗๒๐

ที่	ชื่อสายงาน	ระดับตำแหน่ง	จำนวนทั้งหมด	จำนวนที่มีอยู่ปัจจุบัน		อัตราตำแหน่งที่คาดว่าจะต้อง ใช้ในช่วงระยะเวลา ๓ ปี ข้างหน้า			อัตรากำลังคน เพิ่ม/ลด			ภาระค่าใช้จ่ายที่เพิ่มขึ้น (๒)			ค่าใช้จ่ายรวม (๓)			หมายเหตุ	
				จำนวน (คน)	เงินเดือน (๑)	๒๕๕๘	๒๕๕๙	๒๕๖๐	๒๕๕๘	๒๕๕๙	๒๕๖๐	๒๕๕๘	๒๕๕๙	๒๕๖๐	๒๕๕๘	๒๕๕๙	๒๕๖๐		
พนักงานจ้างตามภารกิจ																			
๔๖	ผช.จพง.บันทึกข้อมูล	คุณวุฒิ	๑	๑	๑๒๙,๔๘๐	๑	๑	๑	-	-	-	๕,๒๘๐	๕,๔๐๐	๕,๖๔๐	๑๓๔,๗๖๐	๑๔๐,๑๖๐	๑๔๕,๘๐๐	เพิ่ม	
๔๗	พนักงานขับรถดูแลสิ่งปลูก	ทักษะ	๑	๑	๑๒๒,๑๖๐	๑	๑	๑	-	-	-	๕,๙๒๐	๕,๑๖๐	๕,๔๐๐	๑๒๗,๐๘๐	๑๓๒,๒๔๐	๑๓๗,๖๔๐		
๔๘	ผช.จพง.สุขาภิบาล	คุณวุฒิ	๑	-	-	๑	๑	๑	+๑	-	-	๑๓๘,๐๐๐	๕,๕๒๐	๕,๗๖๐	๑๓๘,๐๐๐	๑๔๓,๕๒๐	๑๔๙,๒๘๐		
พนักงานจ้างทั่วไป																			
๔๙	พนักงานขับรถขยะ	ทั่วไป	๑	๑	๑๐๘,๐๐๐	๑	๑	๑	-	-	-	-	-	-	๑๐๘,๐๐๐	๑๐๘,๐๐๐	๑๐๘,๐๐๐		
๕๐	พนักงานประจำรถขยะ	ทั่วไป	๔	๔	๔๓๒,๐๐๐	๔	๔	๔	-	-	-	-	-	-	๔๓๒,๐๐๐	๔๓๒,๐๐๐	๔๓๒,๐๐๐		
๕๑	คนงานทั่วไป	ทั่วไป	๑	๑	๑๐๘,๐๐๐	๑	๑	๑	-	-	-	-	-	-	๑๐๘,๐๐๐	๑๐๘,๐๐๐	๑๐๘,๐๐๐		
กองการศึกษา																			
๕๒	นักบริหารการศึกษา	ต้น	๑	๑	๓๔๗,๖๔๐	๑	๑	๑	-	-	-	๑๑,๘๘๐	๑๒,๒๔๐	๑๒,๙๖๐	๓๕๙,๕๒๐	๓๗๑,๗๖๐	๓๘๔,๗๒๐		
๕๓	นักวิชาการศึกษา	ปก.	๑	๑	๒๖๖,๗๖๐	๑	๑	๑	-	-	-	๙,๐๐๐	๘,๗๖๐	๘,๒๔๐	๒๗๕,๗๖๐	๒๘๔,๕๒๐	๒๙๓,๗๖๐		
๕๔	จพง.ธุรการ	ปง.	๑	๑	๒๑๔,๕๖๐	๑	๑	๑	-	-	-	๗,๒๐๐	๗,๔๔๐	๗,๔๔๐	๒๒๑,๗๖๐	๒๒๙,๒๐๐	๒๓๖,๖๔๐		
๕๕	ครู	คศ.๑	๗	๗	-	๗	๗	๗	-	-	-	-	-	-	-	-	-		
พนักงานจ้างตามภารกิจ																			
๕๖	ผู้ช่วยครูผู้ดูแลเด็ก	ทักษะ	๑	๑	๑๑๑,๐๐๐	๑	๑	๑	-	-	-	๙,๐๐๐	๙,๓๖๐	๙,๗๒๐	๑๒๐,๐๐๐	๑๒๙,๓๖๐	๑๓๙,๐๘๐		
๕๗	ผู้ช่วยครูผู้ดูแลเด็ก	ทักษะ	๑	๑	๔๐,๔๔๐	๑	๑	๑	-	-	-	๖,๒๔๐	๖,๔๘๐	๖,๗๒๐	๔๖,๖๘๐	๕๓,๑๖๐	๕๙,๘๘๐		
๕๘	ผู้ช่วยครูผู้ดูแลเด็ก	ทักษะ	๑	๑	๔๐,๔๔๐	๑	๑	๑	-	-	-	๖,๒๔๐	๖,๔๘๐	๖,๗๒๐	๔๖,๖๘๐	๕๓,๑๖๐	๕๙,๘๘๐		
๕๙	ผู้ช่วยครูผู้ดูแลเด็ก	ทักษะ	๑	๑	๒๔,๐๐๐	๑	๑	๑	-	-	-	๕,๕๒๐	๕,๗๖๐	๖,๐๐๐	๒๙,๕๒๐	๓๕,๒๘๐	๔๑,๒๘๐		
๖๐	ผู้ช่วยครูผู้ดูแลเด็ก	ทักษะ	๑	๑	๒๔,๐๐๐	๑	๑	๑	-	-	-	๕,๕๒๐	๕,๗๖๐	๖,๐๐๐	๒๙,๕๒๐	๓๕,๒๘๐	๔๑,๒๘๐		
๖๑	ผู้ช่วยครูผู้ดูแลเด็ก	ทักษะ	๑	๑	๒๔,๐๐๐	๑	๑	๑	-	-	-	๕,๕๒๐	๕,๗๖๐	๖,๐๐๐	๒๙,๕๒๐	๓๕,๒๘๐	๔๑,๒๘๐		
๖๒	ผช.จพง.บันทึกข้อมูล	ทักษะ	๑	๑	๑๕๙,๓๖๐	๑	๑	๑	-	-	-	๖,๔๘๐	๖,๗๒๐	๖,๙๖๐	๑๖๕,๘๔๐	๑๗๒,๕๖๐	๑๗๙,๕๒๐		
พนักงานจ้างทั่วไป																			
๖๓	ผู้ดูแลเด็ก	ทั่วไป	๙	๙	๙๗๒,๐๐๐	๙	๙	๙	-	-	-	-	-	-	๙๗๒,๐๐๐	๙๗๒,๐๐๐	๙๗๒,๐๐๐		
๖๔	ผู้ดูแลเด็ก	ทั่วไป	๑	-	-	๑	๑	๑	+๑	-	-	-	-	-	๑๐๘,๐๐๐	๑๐๘,๐๐๐	๑๐๘,๐๐๐		
กองสวัสดิการสังคม																			
๖๕	นบพ.สวัสดิการสังคม	ต้น	๑	๑	๓๑๘,๙๖๐	๑	๑	๑	-	-	-	๑๑,๑๖๐	๑๑,๕๒๐	๑๒,๐๐๐	๓๓๐,๑๒๐	๓๔๑,๖๔๐	๓๕๓,๖๔๐		
๖๖	นักพัฒนาชุมชน	ชก.	๑	๑	๒๘๘,๑๒๐	๑	๑	๑	-	-	-	๑๑,๕๒๐	๑๒,๐๐๐	๑๒,๑๒๐	๒๙๙,๖๔๐	๓๑๑,๖๔๐	๓๒๓,๗๖๐		

	พนักงานจ้างตามภารกิจ																	
๖๗	ผช.จพง.พัฒนาชุมชน	คุณวุฒิ	๑	๑	๑๓๘,๐๐๐	๑	๑	๑	-	-	-	๕,๕๒๐	๕,๗๖๐	๖,๐๐๐	๑๔๓,๕๒๐	๑๔๙,๒๘๐	๑๕๕,๒๘๐	
๖๘	ผช.จพง.ธุรการ	คุณวุฒิ	๑	๑	๑๑๗,๓๖๐	๑	๑	๑	-	-	-	๔,๘๐๐	๔,๙๒๐	๕,๑๖๐	๑๒๒,๑๖๐	๑๒๗,๐๘๐	๑๓๒,๒๔๐	
	หน่วยตรวจสอบภายใน																	
๖๙	นวก.ตรวจสอบภายใน	ชก.	๑	๑	๒๙๓,๘๘๐	๑	๑	๑	-	-	-	๑๑,๗๖๐	๑๑,๘๘๐	๑๒,๒๔๐	๓๐๕,๖๔๐	๓๑๗,๕๒๐	๓๒๙,๗๖๐	

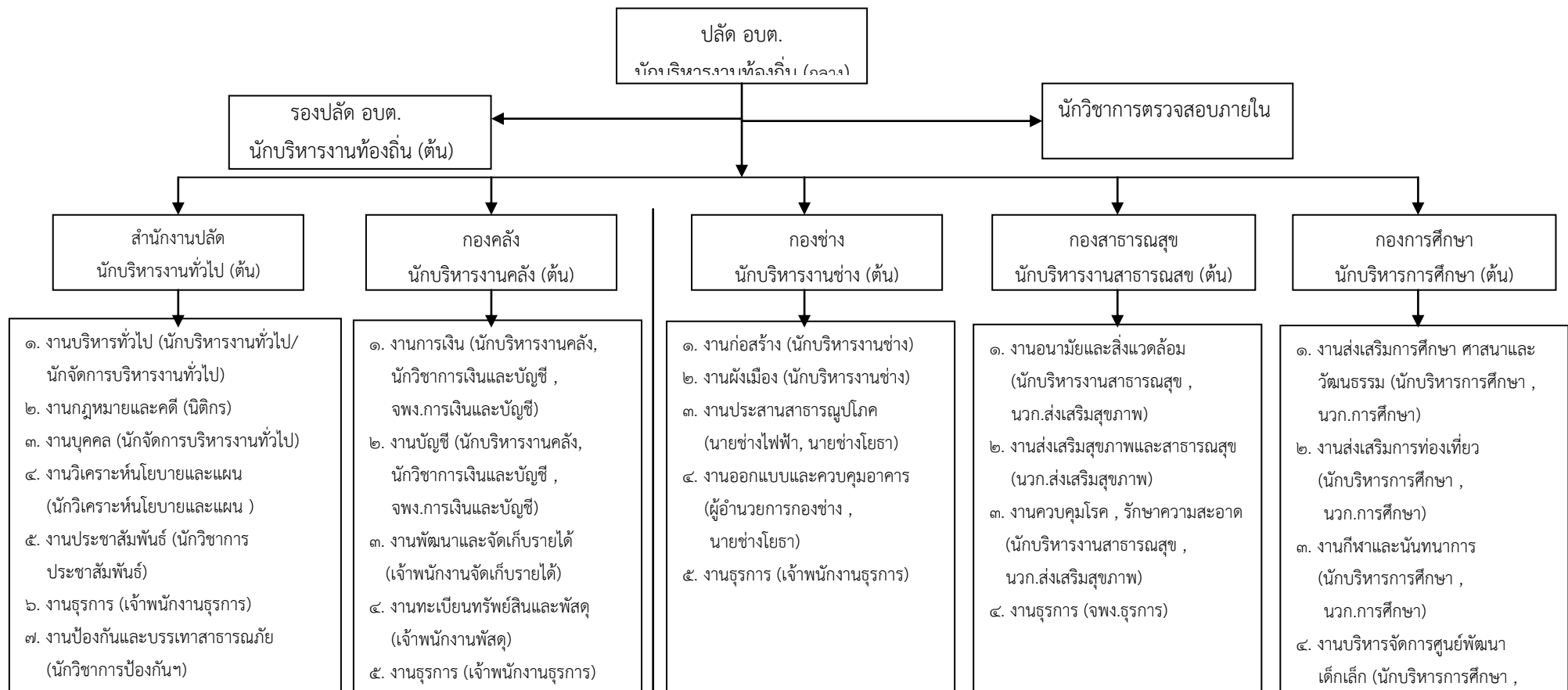
ที่	ชื่อสายงาน	ระดับตำแหน่ง	จำนวนทั้งหมด	จำนวนที่มีอยู่ปัจจุบัน		อัตราตำแหน่งที่คาดว่าจะต้องใช้ในช่วงระยะเวลา ๓ ปีข้างหน้า			อัตรากำลังคน เพิ่ม/ลด			ภาระค่าใช้จ่ายที่เพิ่มขึ้น (๒)			ค่าใช้จ่ายรวม (๓)			
				จำนวน (คน)	เงินเดือน (๑)	๒๕๕๘	๒๕๕๙	๒๕๖๐	๒๕๕๘	๒๕๕๙	๒๕๖๐	๒๕๕๘	๒๕๕๙	๒๕๖๐	๒๕๕๘	๒๕๕๙	๒๕๖๐	
(๔)	รวม	-	๙๐	๙๐	๑๔,๖๖๐,๙๔๐	๘๒	๘๒	๙๐	-	-	๙๐	๕๗๙,๔๒๐	๕๕๘,๕๘๐	๕๖๙,๘๖๐	๑๕,๓๔๘,๓๖๐	๑๕,๘๐๖,๙๔๐	๑๖,๒๗๖,๘๐๐	
(๕)	ประโยชน์ตอบแทนอื่น ๒๐%														๓,๐๖๙,๖๗๒	๓,๑๖๑,๓๘๘	๓,๒๕๕,๓๖๐	
(๖)	รวมภาระค่าใช้จ่ายทั้งหมด														๑๘,๔๑๘,๐๓๒	๑๘,๙๖๘,๓๒๘	๑๙,๕๓๒,๑๖๐	
(๗)	คิดเป็นร้อยละ ๔๐% จากข้อบัญญัติงบประมาณประจำปี ๒๕๖๐ ราชจ่ายตั้งไว้ ๗๑,๒๑๗,๔๐๐														๒๘.๖๓	๒๘.๑๖	๒๓.๖๙	

หมายเหตุ

- (๑) เงินเดือนที่จ่ายจริงตามระดับตำแหน่งและขั้นเงินเดือนของอัตรากำลังที่มีอยู่ปัจจุบัน
- (๒) คิดจาก ขั้นเงินเดือนของอัตรากำลังเดิมที่เพิ่มขึ้น (ประมาณการขั้นต่ำคนละ ๑ ขั้น ในแต่ละปี) รวมกับเงินเดือนที่จะต้องจ่ายให้กับอัตรากำลังที่จะกำหนดขึ้นใหม่ (เงินเดือนขั้นต่ำของระดับตำแหน่งที่ขอกำหนด + เงินเดือนขั้นสูงของระดับตำแหน่งที่ขอกำหนด หาร ๒ คูณ ๑๒)
- (๓) คิดจาก (๑) + (๒) ในแต่ละปี
- (๔) รวมทั้งหมด
- (๕) ประโยชน์ตอบแทนอื่น (ประมาณการไว้ ๒๐% คิดจาก (๓) ในแต่ละปี คูณ ๒๐ หาร ๑๐๐)
- (๖) คิดจาก (๔) + (๕)
- (๗) คิดจาก (๖) หางบประมาณรายรับประจำปี คูณด้วย ๑๐๐

๑๐. แผนภูมิโครงสร้างการแบ่งส่วนราชการตามแผนอัตรากำลัง ๓ ปี

โครงสร้างส่วนราชการขององค์การบริหารส่วนตำบลพังขว้าง



หัวหน้าส่วนสวัสดิการสังคม
(นักบริหารการงานสวัสดิการสังคม)

๑. งานสวัสดิการและสังคม ๒. งานพัฒนาชุมชน ๓. งานสังคมสงเคราะห์
๔. งานพิทักษ์สตรีและเด็ก
(นักบริหารการงานสวัสดิการสังคม, นักพัฒนาชุมชน, ผช.จพง.บันทึกข้อมูล,
ผช.จพง.ธุรการ)

หัวหน้าสำนักปลัด
นักบริหารงานทั่วไป (ต้น)

นักวิชาการตรวจสอบภายใน

งานบริหารทั่วไป
- นักบริหารงานทั่วไป
- นักจัดการงานทั่วไป

งานกฎหมายและคดี
- นิติกร

งานบุคคล
- นักจัดการงานทั่วไป

งานวิเคราะห์นโยบาย
และแผน
- นักวิเคราะห์นโยบายและ
แผน

งานธุรการ
- เจ้าหน้าที่งานธุรการ

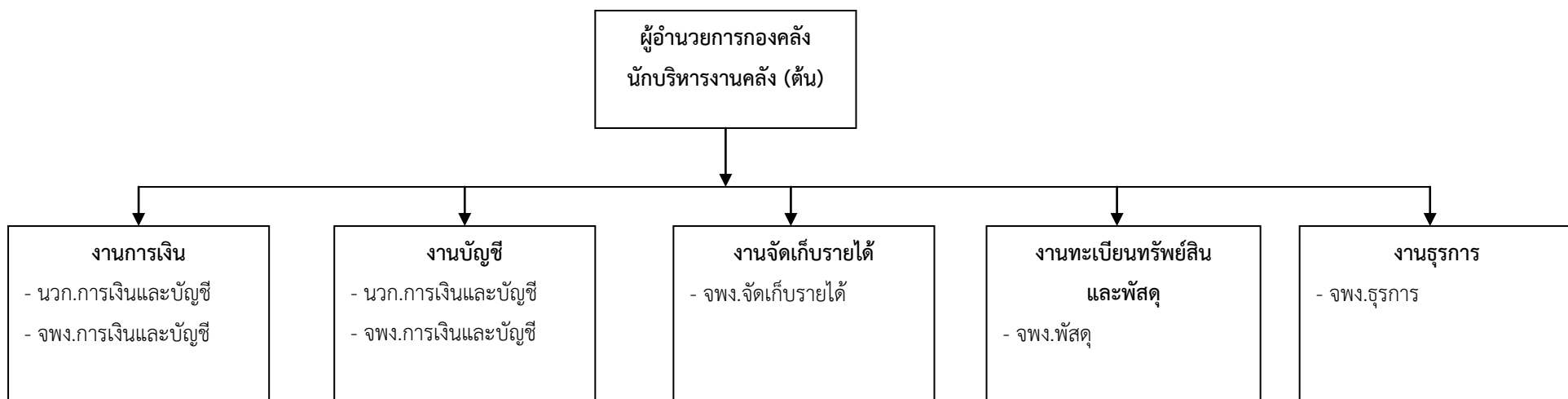
งานประชาสัมพันธ์
- นวก.ประชาสัมพันธ์

งานป้องกันและบรรเทา
สาธารณภัย

งานส่งเสริมการเกษตร
- นักบริหารงานทั่วไป

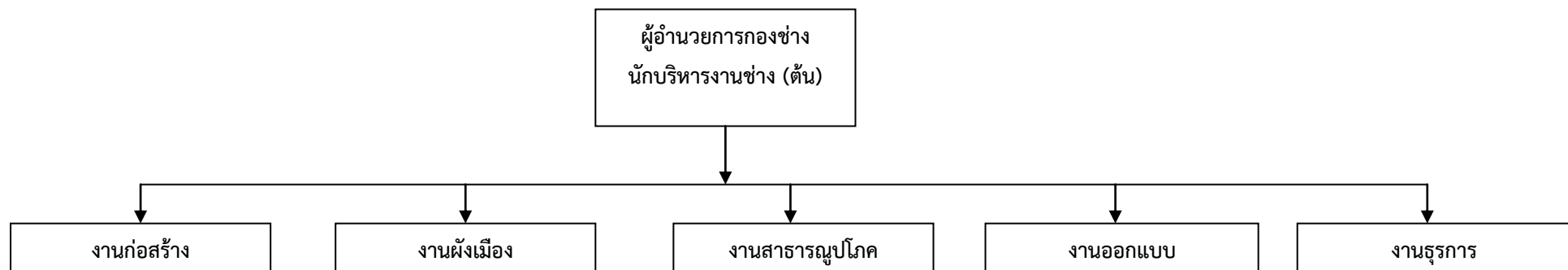
ระดับ	สูง	กลาง	ต้น	ชพ.	ชช.	ชก.	ปก.	อส.	ชง.	ปง.	พนักงานจ้างทั่วไป (คน)	พนักงานจ้างตามภารกิจ (คน)
จำนวน	-	๑	๒	-	-	๓	๒	-	-	๑	๑๕	๔

โครงสร้างกองคลัง



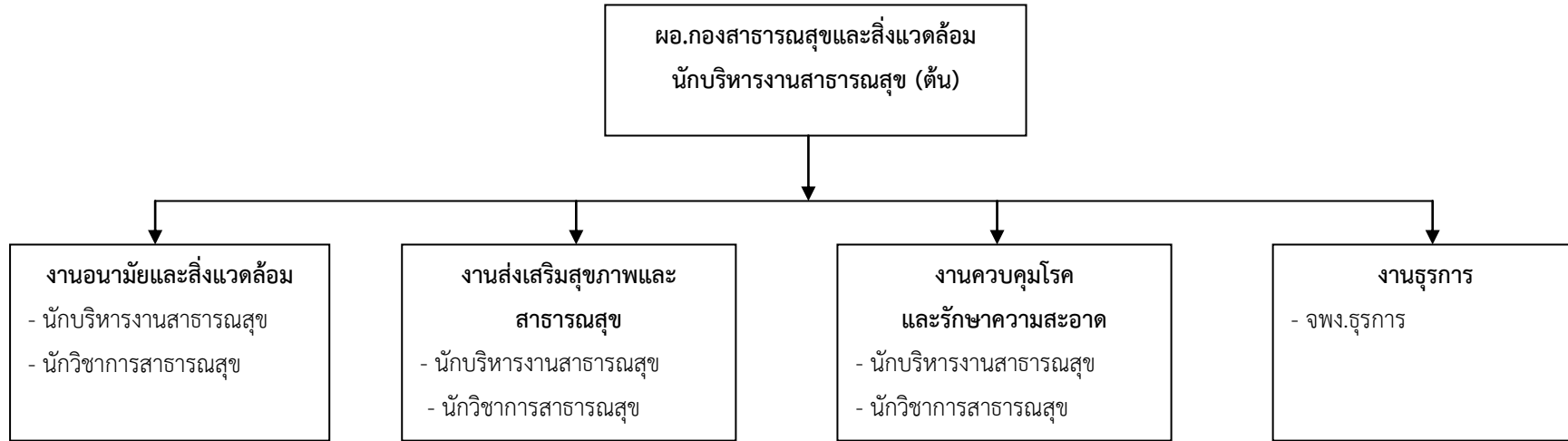
ระดับ	สูง	กลาง	ต้น	ชพ.	ชช.	ชก.	ปก.	อส.	ชง.	ปง.	พนักงานจ้างทั่วไป (คน)	พนักงานจ้างตามภารกิจ (คน)
จำนวน	-	-	๑	-	-	๑	-	-	๓	๑	-	๕

โครงสร้างกองช่าง



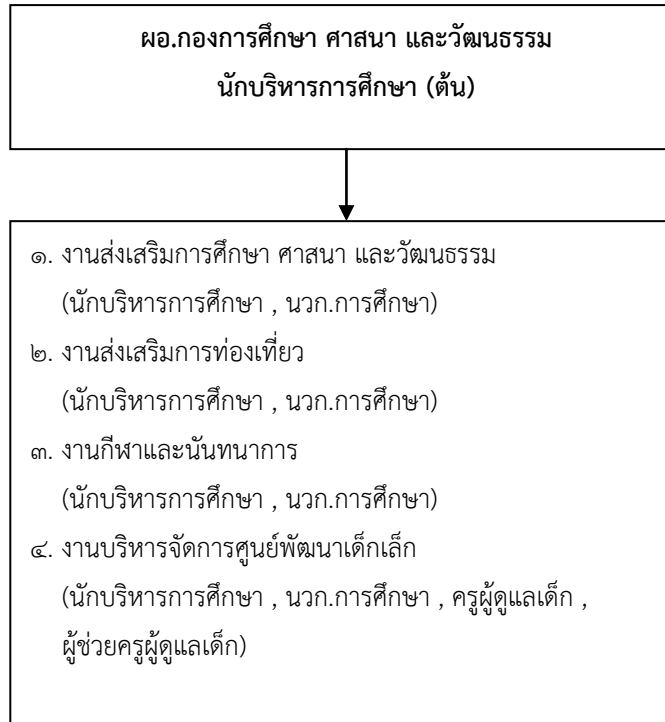
ระดับ	สูง	กลาง	ต้น	ชพ.	ชช.	ชก.	ปก.	อส.	ชง.	ปง.	พนักงานจ้างทั่วไป (คน)	พนักงานจ้างตามภารกิจ (คน)
จำนวน	-	-	๑	-	-	-	-	-	๒	-	-	๖

โครงสร้างกองสาธารณสุขและสิ่งแวดล้อม



ระดับ	สูง	กลาง	ต้น	ชพ.	ชช.	ชก.	ปก.	อส.	ชง.	ปง.	พนักงานจ้างทั่วไป (คน)	พนักงานจ้างตามภารกิจ (คน)
จำนวน	-	-	๑	-	-	-	๑	-	-	๑	๖	๒

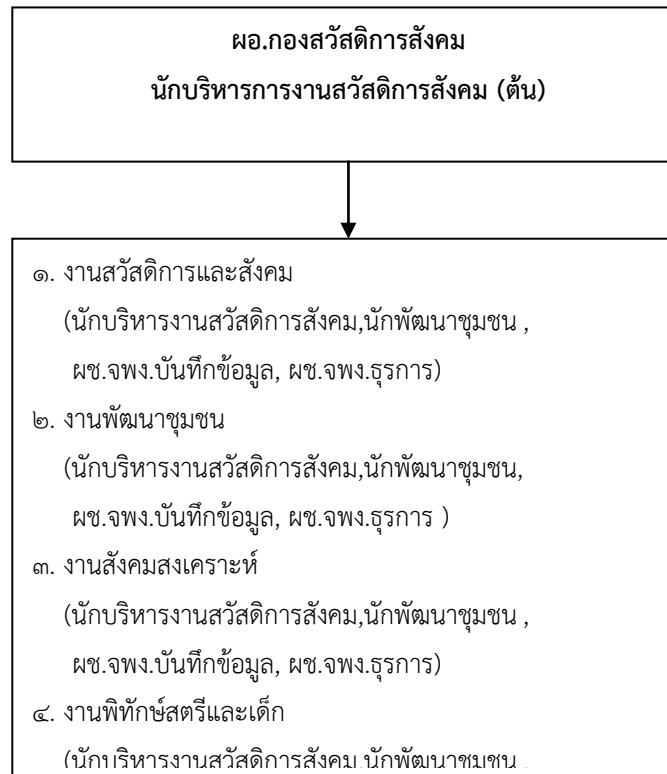
โครงสร้างกองการศึกษา ศาสนา และวัฒนธรรม



ระดับ	สูง	กลาง	ต้น	ขพ.	ขช.	ขก.	ปก.	อส.	ขง.	ปง.	ครู	พนักงานจ้างทั่วไป (คน)	พนักงานจ้างตามภารกิจ (คน)
-------	-----	------	-----	-----	-----	-----	-----	-----	-----	-----	-----	---------------------------	------------------------------

จำนวน	-	-	๑	-	-	-	๑	-	-	๑	๗	๙	๗
-------	---	---	---	---	---	---	---	---	---	---	---	---	---

โครงสร้างกองสวัสดิการสังคม



ระดับ	สูง	กลาง	ต้น	ขพ.	ขช.	ขก.	ปก.	อส.	ขง.	ปง.	พนักงานจ้างทั่วไป (คน)	พนักงานจ้างตามภารกิจ (คน)
จำนวน	-	-	๑	-	-	๑	-	-	-	-	-	๒

๑๑. บัญชีแสดงจัดคนลงสู่ตำแหน่งและการกำหนดเลขที่ตำแหน่งในส่วนราชการ

ที่	ชื่อ - สกุล	คุณวุฒิการศึกษา	กรอบอัตรากำลังเดิม			กรอบอัตรากำลังใหม่			เงินเดือน			หมายเหตุ
			เลขที่ตำแหน่ง	ตำแหน่ง	ระดับ	เลขที่ตำแหน่ง	ตำแหน่ง	ระดับ	เงินเดือน	เงินประจำตำแหน่ง	เงินค่าตอบแทน / เงินเพิ่มอื่นๆ	
สำนักปลัด												
๑	นางเมตตา บุญวัฒน์	ปริญญาโท (รปม. การปกครองท้องถิ่น)	๕๖-๓-๐๐-๑๑๐๑-๐๐๑	ปลัด อบต. (นักบริหารงานท้องถิ่น)	กลาง	๕๖-๓-๐๐-๑๑๐๑-๐๐๑	ปลัด อบต. (นักบริหารงานท้องถิ่น)	กลาง	๔๒๙,๑๒๐	๘,๔๐๐๐	๘๔,๐๐๐	
๒	นายสุระศักดิ์ งามจันทร์ศรี	ปริญญาโท (รปม. การปกครองท้องถิ่น)	๕๖-๓-๐๐-๑๑๐๑-๐๐๒	รองปลัด อบต. (นักบริหารงานท้องถิ่น)	ต้น	๕๖-๓-๐๐-๑๑๐๑-๐๐๑	รองปลัด อบต. (นักบริหารงานท้องถิ่น)	ต้น	๓๙๖,๐๐๐	๔๒,๐๐๐	-	
๓	(ว่าง)	-	๕๖-๓-๐๑-๒๑๐๑-๐๐๑	หัวหน้าสำนักปลัด (นักบริหารงานทั่วไป)	ต้น	๕๖-๓-๐๑-๒๑๐๑-๐๐๑	หัวหน้าสำนักปลัด (นักบริหารงานทั่วไป)	ต้น	๔๓๕,๖๐๐	๔๒,๐๐๐	-	
๔	นายเรืองศักดิ์ วงศ์ริลา	ปริญญาตรี (นบ.นิติศาสตร์)	๕๖-๓-๐๑-๓๑๐๕-๐๐๑	นิติกร	ขก.	๕๖-๓-๐๑-๓๑๐๕-๐๐๑	นิติกร	ขก.	๓๙๖,๐๐๐	-	๕๔,๐๐๐	
๕	นางสุวรรณี แม้นพยัคฆ์	ปริญญาโท (รปม. รัฐประศาสนศาสตร์)	๕๖-๓-๐๑-๓๑๐๑-๐๐๑	นักจัดการงานทั่วไป	ขก.	๕๖-๓-๐๑-๓๑๐๑-๐๐๑	นักจัดการงานทั่วไป	ขก.	๓๐๕,๖๔๐	-	-	
๖	นางสาวอลิศรา ผงจำปา	ปริญญาโท (รปม. รัฐประศาสนศาสตร์)	๕๖-๓-๐๑-๓๑๐๓-๐๐๑	นักวิเคราะห์นโยบาย และแผน	ขก.	๕๖-๓-๐๑-๓๑๐๓-๐๐๑	นักวิเคราะห์นโยบาย และแผน	ขก.	๒๘๘,๑๒๐	-	-	
๗	นายปารมี ชาววันดี	ปริญญาตรี	๕๖-๓-๐๑-๓๑๐๑-๐๐๑	นักประชาสัมพันธ์	ปก.	๕๖-๓-๐๑-๓๑๐๑-๐๐๑	นักประชาสัมพันธ์	ขง.	๒๖๖,๗๖๐	-	-	

		(รัฐศาสตร์)										
๘	นายสมโชค นรภาร	ปริญญาตรี (ศศ.บ. รัฐประศาสนศาสตร์)	๕๖-๓-๐๑-๓๘๑๐-๐๐๑	นักป้องกันและบรรเทา สาธารณภัย	ปก.	๕๖-๓-๐๑-๓๘๑๐-๐๐๑	นักป้องกันและบรรเทา สาธารณภัย	ปก.	๒๑๐,๘๔๐	-	-	
๙	น.ส.ศรัณยา วงศ์อุดม	ปริญญาตรี (วธ.บ. เทคโนโลยีสารสนเทศ)	๕๖-๓-๐๑-๔๑๐๑-๐๐๑	เจ้าพนักงานธุรการ	ปง.	๕๖-๓-๐๑-๔๑๐๑-๐๐๑	เจ้าพนักงานธุรการ	ปง.	๑๕๕,๖๔๐	-	-	
พนักงานจ้างตามภารกิจ												
๑๐	น.ส.ฐิติพร แก้วอินทร์ศรี	ปริญญาตรี (บธ.บ. การบัญชี)	-	ผช.จพง.บันทึกข้อมูล	-	-	ผช.จพง.บันทึกข้อมูล	-	๑๔๗,๑๒๐	-	-	
๑๑	นายจักรวุฒิ อินธิแสน	ปริญญาตรี (ศ.บ. อุตสาหกรรมศิลป์)	-	ผช.จพง.ป้องกันฯ	-	-	ผช.จพง.ป้องกันฯ	-	๑๒๗,๐๘๐	-	-	
๑๒	นายจักรกฤษ ถวายพร	ปริญญาตรี (ศศ.บ. รัฐประศาสนศาสตร์)	-	พนักงานขับรถยนต์	-	-	พนักงานขับรถยนต์	-	๑๓๗,๒๘๐	-	-	
๑๓	นายอภิชาติ อุ่นจางวาง	ปริญญาตรี (ศศ.บ. เกษตร)	-	ผช.นวก.เกษตร	-	-	ผช.นวก.เกษตร	-	๑๘๗,๒๐๐	-	-	

ที่	ชื่อ - สกุล	คุณวุฒิการศึกษา	กรอบอัตรากำลังเดิม			กรอบอัตรากำลังใหม่			เงินเดือน			หมายเหตุ
			เลขที่ตำแหน่ง	ตำแหน่ง	ระดับ	เลขที่ตำแหน่ง	ตำแหน่ง	ระดับ	เงินเดือน	เงิน ประจำ ตำแหน่ง	เงิน ค่าตอบแทน / เงินเพิ่มอื่นๆ	
พนักงานจ้างทั่วไป												
๑๔	นางอุตฉะนี โสภภาพ	ป.๖	-	นักการภารโรง	-	-	นักการภารโรง	-	๑๐๘,๐๐๐	-	-	
๑๕	นายเรืองชัย สังข์ทอง	ป.๖	-	พนักงานขับรถ (กุ๊ซีพ)	-	-	พนักงานขับรถ (กุ๊ซีพ)	-	๑๐๘,๐๐๐	-	-	
๑๖	นายรัศมี เนาว์ศรีสอน	ม.๓	-	พนักงานขับรถ (กุ๊ซีพ)	-	-	พนักงานขับรถ (กุ๊ซีพ)	-	๑๐๘,๐๐๐	-	-	
๑๗	นายसान บัวแยง	ป.๖	-	ยามรักษาการณ์	-	-	ยามรักษาการณ์	-	๑๐๘,๐๐๐	-	-	
๑๘	นายแสวง สุขสงวน	ป.๖	-	พนักงานขับรถดับเพลิง	-	-	พนักงานขับรถดับเพลิง	-	๑๐๘,๐๐๐	-	-	
๑๙	นายปรีชา จันทพันธ์	ป.๖	-	พนักงานขับรถดับเพลิง	-	-	พนักงานขับรถดับเพลิง	-	๑๐๘,๐๐๐	-	-	

๒๐	นายนิเทพ พรหมสาขา	ม.๖	-	พนง.ประจำรถดับเพลิง	-	-	พนง.ประจำรถดับเพลิง	-	๑๐๘,๐๐๐	-	-
๒๑	นายเนติวัฒน์ วรรณรี	ปริญญาตรี (อุตสาหกรรมก่อสร้าง)	-	พนง.ประจำรถดับเพลิง	-	-	พนง.ประจำรถดับเพลิง	-	๑๐๘,๐๐๐	-	-
๒๒	นายมนัสนันท์ เจริญวัฒนมงคล	ปวช. (ไฟฟ้าและอิเล็กทรอนิกส์)	-	พนง.ประจำรถดับเพลิง	-	-	พนง.ประจำรถดับเพลิง	-	๑๐๘,๐๐๐	-	-
๒๓	นายถาวร สุ่มังคะ	ป.๖	-	พนง.ประจำรถดับเพลิง	-	-	พนง.ประจำรถดับเพลิง	-	๑๐๘,๐๐๐	-	-
๒๔	นายเอกอนันต์ ฐานทนต์	ม.๖	-	คนงานทั่วไป	-	-	คนงานทั่วไป	-	๑๐๘,๐๐๐	-	-
๒๕	นายวิษณุ พรหมศิริ	ปริญญาตรี (คอมพิวเตอร์ธุรกิจ)	-	พนง.ขับรถบรรทุกน้ำ	-	-	พนง.ขับรถบรรทุกน้ำ	-	๑๐๘,๐๐๐	-	-
๒๖	นายกุลศาสตร์ตรา เวชสถล	ปวส. (คอมพิวเตอร์ธุรกิจ)	-	พนักงานประจำรถบรรทุกน้ำ	-	-	พนักงานประจำรถบรรทุกน้ำ	-	๑๐๘,๐๐๐	-	-
๒๗	นายมานะชัย ทองโคตร	ปริญญาตรี (พลศึกษา)	-	พนักงานประจำรถบรรทุกน้ำ	-	-	พนักงานประจำรถบรรทุกน้ำ	-	๑๐๘,๐๐๐	-	-
๒๘	นายปวิวรรต กิจขำนิ	ม.๖	-	พนักงานขับรถยนต์	-	-	พนักงานขับรถยนต์	-	๑๐๘,๐๐๐	-	-

ที่	ชื่อ - สกุล	คุณวุฒิการศึกษา	กรอบอัตรากำลังเดิม			กรอบอัตรากำลังใหม่			เงินเดือน			หมายเหตุ
			เลขที่ตำแหน่ง	ตำแหน่ง	ระดับ	เลขที่ตำแหน่ง	ตำแหน่ง	ระดับ	เงินเดือน	เงินประจำตำแหน่ง	เงินค่าตอบแทน / เงินเพิ่มอื่นๆ	
กองคลัง												
๒๙	นางสุภาคม แสนห่ม	ปริญญาโท (รปม.รัฐประศาสนศาสตร์)	๕๖-๓-๐๔-๒๑๐๒-๐๐๑	ผอ.กองคลัง (นักบริหารงานคลัง)	ต้น	๕๖-๓-๐๔-๒๑๐๒-๐๐๑	ผอ.กองคลัง (นักบริหารงานคลัง)	ต้น	๔๐๒,๗๒๐	๔๒,๐๐๐	-	
๓๐	น.ส.บังอร ฝารีโน	ปริญญาโท (บธ.ม.บัญชีและการเงิน)	๕๖-๓-๐๔-๓๒๐๑-๐๐๑	นักวิชาการเงินและบัญชี	ชก.	๕๖-๓-๐๔-๓๒๐๑-๐๐๑	นักวิชาการเงินและบัญชี	ชก.	๒๘๘,๑๒๐	-	-	
๓๑	น.ส.อัญชลี สีค่างาม	ปริญญาตรี (การเงิน)	๕๖-๓-๐๔-๔๒๐๑-๐๐๑	จพง.การเงินและบัญชี	ชง.	๕๖-๓-๐๔-๔๒๐๑-๐๐๑	จพง.การเงินและบัญชี	ชง.	๒๔๙,๓๖๐	-	-	
๓๒	นางนายนัดดา ลั่งवाल	อนุปริญญาศิลปศาสตร์	๕๖-๓-๐๔-๔๒๐๔-๐๐๑	จพง.จัดเก็บรายได้	ชง.	๕๖-๓-๐๔-๔๒๐๔-๐๐๑	จพง.จัดเก็บรายได้	ชง.	๒๓๙,๖๔๐	-	-	

		(การบริหารธุรกิจ)										
๓๓	นายกฤษณพงษ์ ต้นสวรรค์	ปริญญาตรี (ศศ.บ. รัฐประศาสนศาสตร์)	๕๖-๓-๐๔-๔๒๐๓-๐๐๑	เจ้าพนักงานพัสดุ	ชง.	๕๖-๓-๐๔-๔๒๐๓-๐๐๑	เจ้าพนักงานพัสดุ	ชง.	๒๓๐,๔๐๐	-	-	
๓๔	นางอภิขญา จิตใจดี	ปวส. (การเลขานุการ)	๕๖-๓-๐๔-๔๑๐๑-๐๐๒	เจ้าพนักงานธุรการ	ปง.	๕๖-๓-๐๔-๔๑๐๑-๐๐๒	เจ้าพนักงานธุรการ	ปง.	๑๕๒,๗๖๐	-	-	
พนักงานจ้างตามภารกิจ												
๓๕	น.ส.ศิวากร ก้อนแพง	ปวส. (การบัญชี)	-	ผช.จพง.จัดเก็บรายได้	-	-	ผช.จพง.จัดเก็บรายได้	-	๑๔๔,๖๐๐	-	-	
๓๖	นางสุพร ปิตะแสง	ปวส. (การตลาด)	-	ผช.จพง.พัสดุ	-	-	ผช.จพง.พัสดุ	-	๑๒๗,๐๘๐	-	-	
๓๗	น.ส.นันทกา กางทอง	ปริญญาตรี (การบัญชี)	-	ผช.จพง.การเงินและ บัญชี	-	-	ผช.จพง.การเงินและ บัญชี	-	๑๑๗,๓๖๐	-	-	
๓๘	น.ส.ปริญญา แชนหลุน	ปวส. (คอมพิวเตอร์)	-	ผช.จพง.บันทึกข้อมูล	-	-	ผช.จพง.บันทึกข้อมูล	-	๑๑๗,๓๖๐	-	-	
กองช่าง												
๓๙	นายเปรมปรีดา กงนะ	ปริญญาตรี (วธ.บ. เทคโนโลยีก่อสร้าง)	๕๖-๓-๐๕-๒๑๐๓-๐๐๑	ผอ.กองช่าง (นักบริหารงานช่าง)	ต้น	๕๖-๓-๐๕-๒๑๐๓-๐๐๑	ผอ.กองช่าง (นักบริหารงานช่าง)	ต้น	๓๒๓,๗๖๐	๔๒,๐๐๐	-	
๔๐	นายอนุสรณ์ สีนวลแล	ปริญญาตรี (วธ.บ. เทคโนโลยีก่อสร้าง)	๕๖-๓-๐๕-๔๗๐๑-๐๐๑	นายช่างโยธา	ชง.	๕๖-๓-๐๕-๔๗๐๑-๐๐๑	นายช่างโยธา	ชง.	๒๓๙,๖๔๐	-	-	
๔๑	(ว่าง)	-	๕๖-๓-๐๕-๔๗๐๖-๐๐๑	นายช่างไฟฟ้า	ปง./ชง.	๕๖-๓-๐๕-๔๗๐๖-๐๐๑	นายช่างไฟฟ้า	ปง./ชง.	๒๙๗,๙๐๐	-	-	
๔๒	น.ส.มลฤดี มูลสาร	ปริญญาตรี (วธ.บ. ทรัพยากรมนุษย์)	๕๖-๓-๐๕-๔๑๐๑-๐๐๓	เจ้าพนักงานธุรการ	ชง.	๕๖-๓-๐๕-๔๑๐๑-๐๐๓	เจ้าพนักงานธุรการ	ชง.	๑๙๔,๒๘๐	-	-	

ที่	ชื่อ - สกุล	คุณวุฒิการศึกษา	กรอบอัตรากำลังเดิม			กรอบอัตรากำลังใหม่			เงินเดือน			หมายเหตุ
			เลขที่ตำแหน่ง	ตำแหน่ง	ระดับ	เลขที่ตำแหน่ง	ตำแหน่ง	ระดับ	เงินเดือน	เงิน ประจำ ตำแหน่ง	เงิน ค่าตอบแทน / เงินเพิ่มอื่นๆ	
พนักงานจ้างตามภารกิจ												
๔๓	นายพุทธรนต์ อนันติ	ปริญญาตรี (ศศ.บ. รัฐประศาสนศาสตร์)	-	ผช.จพง.บันทึกข้อมูล	-	-	ผช.จพง.บันทึกข้อมูล	-	๑๖๒,๑๒๐	-	-	
๔๔	นายพงษ์พัฒน์ ประณต	ปริญญาตรี	-	ผู้ช่วยช่างสำรวจ	-	-	ผู้ช่วยช่างสำรวจ	-	๑๓๙,๔๔๐	-	-	

๕๗	นายจริยาสิทธิ์ ภูละคร	ป.๔	-	พนง.ประจำรถขยะ	-	-	พนง.ประจำรถขยะ	-	๑๐๘,๐๐๐	-	-	
๕๘	นายประสพชัย แสงวงศ์	ป.๔	-	พนง.ประจำรถขยะ	-	-	พนง.ประจำรถขยะ	-	๑๐๘,๐๐๐	-	-	
๕๙	นายชัยยันต์ สุ่มังคะ	ม.๓	-	พนง.ประจำรถขยะ	-	-	พนง.ประจำรถขยะ	-	๑๐๘,๐๐๐	-	-	
๖๐	น.ส.บุญมี เสียงเลิศ	ป.๖	-	คนงานทั่วไป	-	-	คนงานทั่วไป	-	๑๐๘,๐๐๐	-	-	
กองการศึกษา ศาสนา และวัฒนธรรม												
๖๑	น.ส.วิจิตรตา พันธอน	ปริญญาโท การบริหารการศึกษา	๕๖-๓-๐๘-๒๑๐๗-๐๐๑	ผอ.กองการศึกษา (นักบริหารการศึกษา)	ต้น	๕๖-๓-๐๘-๒๑๐๗-๐๐๑	ผอ.กองการศึกษา (นักบริหารการศึกษา)	ต้น	๓๐๕,๖๔๐	๔๒,๐๐๐	-	
๖๒	นางรุ่งทิพย์ ภูสมยา	ปริญญาตรี (ศ.บ. คอมพิวเตอร์)	๕๖-๓-๐๘-๓๘๐๓-๐๐๑	นักวิชาการศึกษา	ปก.	๕๖-๓-๐๘-๓๘๐๓-๐๐๑	นักวิชาการศึกษา	ปก.	๒๖๖,๗๖๐	-	-	
๖๓	นางแพรว แดงพ้อ	ปริญญาตรี (การจัดการ)	๕๖-๓-๐๘-๔๑๐๑-๐๐๕	เจ้าพนักงานธุรการ	ปง.	๕๖-๓-๐๘-๔๑๐๑-๐๐๕	เจ้าพนักงานธุรการ	ปง.	๒๑๔,๕๖๐	-	-	
๖๔	นางกฤติยา จักรพิมพ์	ปริญญาตรี (ค.บ. การศึกษาปฐมวัย)	๔๗-๒-๐๑๖๙	ครู	คศ.๑	๔๗-๒-๐๑๖๙	ครู	คศ.๑	-	-	-	ใช้เงิน อุดหนุน
๖๕	นางอุบลรัตน์ อินธิแสน	ปริญญาโท การบริหารการศึกษา	๔๗-๒-๐๑๗๐	ครู	คศ.๑	๔๗-๒-๐๑๗๐	ครู	คศ.๑	-	-	-	ใช้เงิน อุดหนุน
๖๖	นางเบญจทิพย์ นรสาร	ปริญญาตรี (ค.บ. การศึกษาปฐมวัย)	๔๗-๒-๐๑๗๑	ครู	คศ.๑	๔๗-๒-๐๑๗๑	ครู	คศ.๑	-	-	-	ใช้เงิน อุดหนุน
๖๗	น.ส.ปริยา กลยณีย์	ปริญญาตรี (ค.บ. การศึกษาปฐมวัย)	๔๗-๒-๐๔๗๕	ครู	คศ.๑	๔๗-๒-๐๔๗๕	ครู	คศ.๑	-	-	-	ใช้เงิน อุดหนุน
๖๘	นางฉวีวรรณ พรหมลา	ปริญญาโท การบริหารการศึกษา	๔๗-๒-๐๔๗๖	ครู	คศ.๑	๔๗-๒-๐๔๗๖	ครู	คศ.๑	-	-	-	ใช้เงิน อุดหนุน
๖๙	น.ส.นงลักษณ์ พุทธแพง	ปริญญาตรี (ค.บ.สุขศึกษา)	๔๗-๒-๐๔๗๗	ครู	คศ.๑	๔๗-๒-๐๔๗๗	ครู	คศ.๑	-	-	-	ใช้เงิน อุดหนุน
๗๐	น.ส.ศุทธิณี ฐานทนต์	ปริญญาโท การบริหารการศึกษา	๔๗-๒-๐๔๗๘	ครู	คศ.๑	๔๗-๒-๐๔๗๘	ครู	คศ.๑	-	-	-	ใช้เงิน อุดหนุน

ที่	ชื่อ - สกุล	คุณวุฒิการศึกษา	กรอบอัตรากำลังเดิม			กรอบอัตรากำลังใหม่			เงินเดือน			หมายเหตุ
			เลขที่ตำแหน่ง	ตำแหน่ง	ระดับ	เลขที่ตำแหน่ง	ตำแหน่ง	ระดับ	เงินเดือน	เงินประจำตำแหน่ง	เงินค่าตอบแทน / เงินเพิ่มอื่นๆ	
<u>พนักงานจ้างตามภารกิจ</u>												
๗๑	นางศิริเรศ ศิริसानต์	ปริญญาตรี (ค.บ. การศึกษาปฐมวัย)	-	ผู้ช่วยครูผู้ดูแลเด็ก	-	-	ผู้ช่วยครูผู้ดูแลเด็ก	-	-	-	-	ใช้เงินอุดหนุน
๗๒	นางวนิดา อุปพงษ์	อนุปริญญา (อ.ศษ. การศึกษาปฐมวัย)	-	ผู้ช่วยครูผู้ดูแลเด็ก	-	-	ผู้ช่วยครูผู้ดูแลเด็ก	-	-	-	-	ใช้เงินอุดหนุน
๗๓	น.ส.ชาลิสสา นาคะอินทร์	ปริญญาตรี (ค.บ. การศึกษาปฐมวัย)	-	ผู้ช่วยครูผู้ดูแลเด็ก	-	-	ผู้ช่วยครูผู้ดูแลเด็ก	-	-	-	-	ใช้เงินอุดหนุน
๗๔	น.ส.อารีรัตน์ สมานมาก	ปริญญาตรี (ค.บ. การศึกษาปฐมวัย)	-	ผู้ช่วยครูผู้ดูแลเด็ก	-	-	ผู้ช่วยครูผู้ดูแลเด็ก	-	-	-	-	ใช้เงินอุดหนุน
๗๕	น.ส.รัชพรธม จันทร์วัน	ปริญญาตรี (ค.บ. การศึกษาปฐมวัย)	-	ผู้ช่วยครูผู้ดูแลเด็ก	-	-	ผู้ช่วยครูผู้ดูแลเด็ก	-	-	-	-	ใช้เงินอุดหนุน
๗๖	นางพรลดา พิมพ์มะพันธ์	ปริญญาตรี (ค.บ. การศึกษาปฐมวัย)	-	ผู้ช่วยครูผู้ดูแลเด็ก	-	-	ผู้ช่วยครูผู้ดูแลเด็ก	-	-	-	-	ใช้เงินอุดหนุน
๗๗	นางรติกานต์ บุญสมัย	ปวส. (การบัญชี)	-	ผช.จพง.บันทึกข้อมูล	-	-	ผช.จพง.บันทึกข้อมูล	-	๑๕๙,๓๖๐	-	-	
<u>พนักงานจ้างทั่วไป</u>												
๗๘	น.ส.พลอยไพลิน ไชยตะมาตย์	ปริญญาตรี (ค.บ. การศึกษาปฐมวัย)	-	ผู้ดูแลเด็ก	-	-	ผู้ดูแลเด็ก	-	๑๐๘,๐๐๐	-	-	
๗๙	น.ส.พรรณรัตน์ เดชปองหา	ปริญญาตรี การจัดการทั่วไป	-	ผู้ดูแลเด็ก	-	-	ผู้ดูแลเด็ก	-	๑๐๘,๐๐๐	-	-	
๘๐	นางนฤมล อนุสนธิ	ปริญญาตรี (ค.บ. ภาษาไทย)	-	ผู้ดูแลเด็ก	-	-	ผู้ดูแลเด็ก	-	๑๐๘,๐๐๐	-	-	
๘๑	น.ส.นิรมล ตะภูวิญญู	ปวส. (คอมพิวเตอร์ธุรกิจ)	-	ผู้ดูแลเด็ก	-	-	ผู้ดูแลเด็ก	-	๑๐๘,๐๐๐	-	-	
๘๒	น.ส.พิชญดา ขอบสวน	ปริญญาตรี (บธ.บ ทรัพยากรมนุษย์)	-	ผู้ดูแลเด็ก	-	-	ผู้ดูแลเด็ก	-	๑๐๘,๐๐๐	-	-	

๘๓	น.ส.กรรณิกา อินธิแสน	ปวส. (การตลาด)	-	ผู้ดูแลเด็ก	-	-	ผู้ดูแลเด็ก	-	๑๐๘,๐๐๐	-	-	
๘๔	น.ส.เทพปัญญา ใจวิสา	ปริญญาตรี (ศศ.บ รัฐประศาสนศาสตร์)	-	ผู้ดูแลเด็ก	-	-	ผู้ดูแลเด็ก	-	๑๐๘,๐๐๐	-	-	

ที่	ชื่อ - สกุล	คุณวุฒิการศึกษา	กรอบอัตรากำลังเดิม			กรอบอัตรากำลังใหม่			เงินเดือน			หมายเหตุ
			เลขที่ตำแหน่ง	ตำแหน่ง	ระดับ	เลขที่ตำแหน่ง	ตำแหน่ง	ระดับ	เงินเดือน	เงินประจำตำแหน่ง	เงินค่าตอบแทน / เงินเพิ่มอื่นๆ	
๘๕	น.ส.สุพัตรา ประทุมมาศ	ปวส. (การบัญชี)	-	ผู้ดูแลเด็ก	-	-	ผู้ดูแลเด็ก	-	๑๐๘,๐๐๐	-	-	
๘๖	น.ส.วริรัตน์ เลิศศิริ	ปวส. (การบัญชี)	-	ผู้ดูแลเด็ก	-	-	ผู้ดูแลเด็ก	-	๑๐๘,๐๐๐	-	-	
๘๗	-	-	-	ผู้ดูแลเด็ก	-	-	ผู้ดูแลเด็ก	-	-	-	-	กำหนดเพิ่ม
กองสวัสดิการสังคม												
๘๘	นางธัญสินี วงศรีลา	ปริญญาโท (รปม. รัฐประศาสนศาสตร์)	๕๖-๓-๑๑-๒๑๐๕-๐๐๑	ผอ.กองสวัสดิการสังคม (นบพ.สวัสดิการสังคม)	ต้น	๕๖-๓-๑๑-๒๑๐๕-๐๐๑	ผอ.กองสวัสดิการสังคม (นบพ.สวัสดิการสังคม)	ต้น	๒๗๖,๙๖๐	๔๒,๐๐๐	-	
๘๙	นางเนตรนภา ลาคู่	ปริญญาโท (รปม. รัฐประศาสนศาสตร์)	๕๖-๓-๑๑-๓๘๐๑-๐๐๑	นักพัฒนาชุมชน	ชก.	๕๖-๓-๑๑-๓๘๐๑-๐๐๑	นักพัฒนาชุมชน	ชก.	๒๘๘,๑๒๐	-	-	
พนักงานจ้างตามภารกิจ												
๙๐	น.ส.พรพิมล ศรีกะแจ	ปริญญาตรี (การตลาด)	-	ผช.จพง.พัฒนาชุมชน	-	-	ผช.จพง.พัฒนาชุมชน	-	๑๓๘,๐๐๐	-	-	

